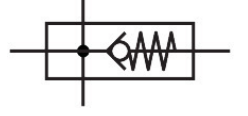


Dağıtım modülü MS6-FRM-1/2-I

Ürün numarası: 536969

FESTO



Veri sayfası

| Özellik | Değer |
|---|--|
| Montaj konumu | herhangi bir |
| Tasarım | Dağıtım Modülü geri dönüş fonksiyonu ile |
| Çalışma basıncı | 0 bar...20 bar |
| Ana akış yönünde standart anma debisi 1-> 2 | 6000 l/dak |
| Standart anma debisi çıkış aşağı doğru | 3100 l/dak 3300 l/dak |
| Çalışma gerilimi aralığı AC | 0 V...250 V |
| Çalışma gerilimi aralığı DC | 0 V...125 V |
| İşletim ortamı | ISO 8573-1:2010 [7:4:4] uyarınca basınçlı hava Soy gazlar |
| İşletim / kontrol ortamı hakkında not | Yağlı işletim mümkün (diğer işletimde gerekli) |
| Korozyon direnci sınıfı KBK | 2 - orta derece korozyona maruziyet |
| LABS uygunluğu | VDMA24364-B1/B2-L |
| Depolama sıcaklığı | -10 °C...60 °C |
| Gıdaya uygunluk | bkz. Gelişmiş yapı malzemesi bilgisi |
| Akışkan sıcaklığı | -10 °C...60 °C |
| Ortam sıcaklığı | -10 °C...60 °C |
| Ürün ağırlığı | 400 g |
| Pnömatik bağlantı 1 | G1/2 |
| Pnömatik bağlantı 2 | G1/2 |
| Pnömatik bağlantı 3 | G1/2 |
| Pnömatik bağlantı 4 | G1/2 |
| Malzeme hakkında not | RoHS uyumlu |
| Gövde malzemesi | Alüminyum pres döküm |