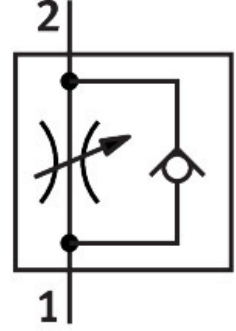


Tek yönlü akış kontrol valfleri

GR-QB-1/4-U

Ürün numarası: 534682

FESTO



Veri sayfası

Özellik	Değer
Valf fonksiyonu	Kısma valfi geri dönüş fonksiyonu
Pnömatik bağlantı 1	QB-1/4
Pnömatik bağlantı 2	QB-1/4
Çalıştırma türü	manuel
Ayar elemanı	Oluklu vida
Montaj türü	Hat kurulumu geçiş deliği ile isteğe bağlı olarak:
Kısma yönünde standart anma debisi	21.1 cfm
Blokaj yönünde standart anma debisi	22.4 cfm...24.7 cfm
Çalışma basıncı	-13.8 psi...116 psi
Ortam sıcaklığı	0 °C...60 °C
Gövde malzemesi	PBT takviyeli
Montaj konumu	herhangi bir
Kısma yönünde normal debi 0,6-> 0 MPa (6-> 0 bar, 87-> 0 psi)	35 cfm
Geri dönüşüz yönde 0,6-> 0 MPa (6-> 0 bar, 87-> 0 psi) normal debi	47.6 cfm...48 cfm
İşletim ortamı	ISO 8573-1:2010 [7:4:4] uyarınca basınçlı hava
İşletim / kontrol ortamı hakkında not	Yağlı işletim mümkün (diğer işletimde gerekli)
LABS uygunluğu	VDMA24364 Zone III
Akışkan sıcaklığı	32 °F...140 °F
Ürün ağırlığı	1 oz
Vida dişli muylu malzemesi	Pirinç nikel kaplı
Malzeme hakkında not	RoHS uyumlu
Sızdırmazlık elemanları malzemesi	NBR
Gevşetme halkası malzemesi	POM

Özellik	Değer
Tırtırlı kafa malzemesi	Pirinç nikel kaplı
Ayar vidası malzemesi	Pirinç nikel kaplı