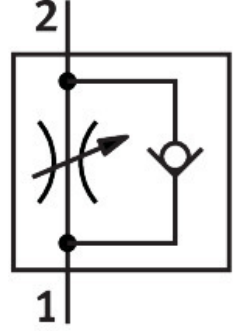


Tek yönlü akış kontrol valfleri

GRLA-1/4-QS-6-RS-D

Ürün numarası: 534338

FESTO



Veri sayfası

Özellik	Değer
Valf fonksiyonu	Kısma valfi geri dönüş fonksiyonu
Pnömatik bağlantı 1	QS-6
Pnömatik bağlantı 2	G1/4
Ayar elemanı	Tırtıl vida
Montaj türü	vidalanabilir Erkek diş ile
Kısma yönünde standart anma debisi	400 l/dak
Blokaj yönünde standart anma debisi	290 l/dak...420 l/dak
Çalışma basıncı	0.2 bar...10 bar
Ortam sıcaklığı	-10 °C...60 °C
Denizcilik sınıflandırması	bkz. sertifika
Montaj konumu	herhangi bir
Komple sıcaklık aralığı çalışma basıncı	0.2 bar...10 bar
Kısma yönünde normal debi 0,6-> 0 MPa (6-> 0 bar, 87-> 0 psi)	600 l/dak
Geri dönüşsüz yönde 0,6-> 0 MPa (6-> 0 bar, 87-> 0 psi) normal debi	570 l/dak...680 l/dak
İşletim ortamı	ISO 8573-1:2010 [7:4:4] uyarınca basınçlı hava
İşletim / kontrol ortamı hakkında not	Yağlı işletim mümkün (diğer işletimde gerekli)
LABS uygunluğu	VDMA24364-B1/B2-L
Temiz oda sınıfı	ISO 14644-1 uyarınca Sınıf 4
Depolama sıcaklığı	-10 °C...40 °C
Akışkan sıcaklığı	-10 °C...60 °C
Nominal sıkma torku	5 Nm
Ürün ağırlığı	50 g
Malzeme hakkında not	RoHS uyumlu
Sızdırmazlık elemanları malzemesi	NBR
İçerdiği boş cıvata malzemesi	Dövme alüminyum alaşım eloksallı

Özellik	Değer
Gevşetme halkası malzemesi	POM
Tırtırlı kafa malzemesi	Dövme alüminyum alaşım eloksallı
Ayar vidası malzemesi	yüksek alaşımli paslanmaz çelik
Döner eklem malzemesi	Çinko pres döküm