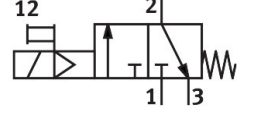


Açma/kapama valfi MS4N-EE-1/4-V230

Ürün numarası: 532087

FESTO



Veri sayfası

Özellik	Değer
Tasarım	Piston sürgüsü
Çalıştırma türü	elektrikli
Hava tahliye fonksiyonu	kısıtlamaz
Manuel kumanda	kilitlemeli basmalı
Geri alma türü	mekanik yay
Kontrol türü	pilot kumandalı
Valf fonksiyonu	3/2 kapalı tek bobinli
Çalışma basıncı	4 bar...14 bar
Örtüşme	pozitif kapsama
C değeri	9.5 l/sbar
b değeri	0.44
Standart nominal debi (DIN 1343'e göre normalleştirilmiş)	2000 l/dak
Devreye girme süresi	100%
Bobin karakteristik değerleri	230 V AC: 50/60 Hz, toplama gücü 3,0 VA, tutma gücü 2,4 VA
İşletim ortamı	ISO 8573-1:2010 [7:4:4] uyarınca basınçlı hava Soy gazlar
İşletim / kontrol ortamı hakkında not	Yağlı işletim mümkün (diğer işletimde gerekli)
Korozyon direnci sınıfı KBK	2 - orta derece korozyona maruziyet
Malzeme hakkında not	RoHS uyumlu
LABS uygunluğu	VDMA24364-B1/B2-L
Akışkan sıcaklığı	-10 °C...60 °C
Koruma türü	IP65
Ortam sıcaklığı	-10 °C...60 °C
Gıdaya uygunluk	bkz. Gelişmiş yapı malzemesi bilgisi
Montaj türü	Hat kurulumu aksesuarlarla isteğe bağlı olarak:
Montaj konumu	herhangi bir
Akış yönü	tersine çevrilemez
Ürün ağırlığı	273 g
Prömatik bağlantı 1	1/4 NPT

Özellik	Değer
Pnömatik bağlantı 2	1/4 NPT
Pnömatik bağlantı 3	G1/4
Pilot hava beslemesi	dahili
Elektrik bağlantısı	C formu Soket DIN EN 175301-803'e göre kare tasarım
Sızdırmazlık elemanları malzemesi	NBR
Gövde malzemesi	Alüminyum pres döküm