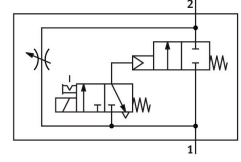


# Güvenli yol verme valfi MS6N-DE-1/2-V230

Ürün numarası: 532048

FESTO



## Veri sayfası

Özellik	Değer
Çalıştırma türü	elektrikli
Montaj konumu	herhangi bir
Manuel kumanda	kilitlemeli basmalı
Tasarım	Piston yuvası
Geri alma türü	mekanik yay
Kontrol türü	pilot kumandalı
Pilot hava beslemesi	dahili
Akış yönü	tersine çevrilemez
Valf fonksiyonu	2/2
Anahtarlama konumu göstergesi	aksesuarlar ile
Çalışma basıncı	4 bar...18 bar
b değeri	0.39
C değeri	28.97 l/sbar
Standart nominal debi (DIN 1343'e göre normalleştirilmiş)	6450 l/dak
Devreye girme süresi	100%
Bobin karakteristik değerleri	230 V AC: 50/60 Hz, toplama gücü 3,0 VA, tutma gücü 2,4 VA
Ruhsat	c UL - Tanınan (OL)
İşletim ortamı	ISO 8573-1:2010 [7:4:4] uyarınca basınçlı hava Soy gazlar
İşletim / kontrol ortamı hakkında not	Yağlı işletim mümkün (diğer işletimde gerekli)
Korozyon direnci sınıfı KBK	2 - orta derece korozyona maruziyet
LABS uygunluğu	VDMA24364-B1/B2-L
Gıdaya uygunluk	bkz. Gelişmiş yapı malzemesi bilgisi
Akışkan sıcaklığı	-10 °C...60 °C
Koruma türü	IP65
Ortam sıcaklığı	-10 °C...60 °C
Ürün ağırlığı	680 g
Elektrik bağlantısı	C formu Soket DIN EN 175301-803'e göre kare tasarım
Sinyal durumu göstergesi	aksesuarlarla

<b>Özellik</b>	<b>Değer</b>
Montaj türü	Hat kurulumu aksesuarlarla isteğe bağlı olarak:
Pnömatik bağlantı 1	1/2 NPT
Pnömatik bağlantı 2	1/2 NPT
Malzeme hakkında not	RoHS uyumlu
Sızdırmazlık elemanları malzemesi	NBR
Gövde malzemesi	Alüminyum pres döküm