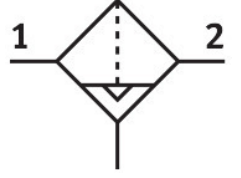


# Filtre

## MS6N-LF-1/4-CRV

Ürün numarası: 531531

FESTO



## Veri sayfası

| Özellik   | Değer  |
|---|--|
| Boyut   | 6  |
| Seri  | MS   |
| Montaj konumu   | dikey +/- 5 °  |
| Filtre hassasiyeti  | 5 µm   |
| Su tahliye  | tam otomatik<br>elle basmalı                                 |
| Tasarım   | Santrifüj ayırıcılı sinter filtre                            |
| Kabuk koruması  | Plastik koruyucu kafes                                       |
| Kondensat ayırma derecesi                                 | 75 %   |
| Çalışma basıncı   | 2 bar...12 bar   |
| Standart nominal debi (DIN 1343'e göre normalleştirilmiş) | 2000 l/dak   |
| İşletim ortamı  | ISO 8573-1:2010 [7:9:-] uyarınca basınçlı hava<br>Soy gazlar |
| Korozyon direnci sınıfı KBK                               | 2 - orta derece korozyona maruziyet                          |
| LABS uygunluğu  | VDMA24364-B1/B2-L  |
| Depolama sıcaklığı  | -10 °C...60 °C   |
| Gıdaya uygunluk   | bkz. Gelişmiş yapı malzemesi bilgisi                         |
| Çıkışta hava saflığı sınıfı                               | ISO 8573-1:2010 [6:8:4] uyarınca basınçlı hava               |
| Akışkan sıcaklığı   | -10 °C...60 °C   |
| Ortam sıcaklığı   | -10 °C...60 °C   |
| Gözenek boyutu  | 5 µm   |
| Ürün ağırlığı   | 600 g  |
| Montaj türü   | Hat kurulumu<br>aksesuarlarla<br>isteğe bağlı olarak:        |
| Pnömatik bağlantı 1                                       | 1/4 NPT  |
| Pnömatik bağlantı 2                                       | 1/4 NPT  |
| Malzeme hakkında not                                      | RoHS uyumlu  |
| Sızdırmazlık elemanları malzemesi                         | NBR  |
| Filtre malzemesi  | PE   |
| Gövde malzemesi   | Alüminyum pres döküm   |
| Kabuk malzemesi   | PC   |

| Özellik                  | Değer |
|--------------------------|-------|
| Ayırma tablası malzemesi | POM   |