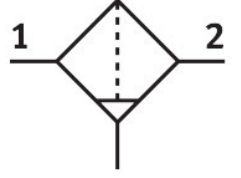


# Filtre

## MS6N-LF-1/2-ERM

Ürün numarası: 531520

FESTO



## Veri sayfası

Özellik	Değer
Boyut	6
Seri	MS
Montaj konumu	dikey +/- 5 °
Filtre hassasiyeti	40 µm
Su tahliye	elle dönen
Tasarım	Santrifüj ayırıcılı sinter filtre
Kabuk koruması	Plastik koruyucu kafes
Kondensat ayırma derecesi	75 %
Çalışma basıncı	0 bar...20 bar
Standart nominal debi (DIN 1343'e göre normalleştirilmiş)	4100 l/dak
İşletim ortamı	ISO 8573-1:2010' [-:9:-] uyarınca basınçlı hava Soy gazlar
Korozyon direnci sınıfı KBK	2 - orta derece korozyona maruziyet
LABS uygunluğu	VDMA24364-B1/B2-L
Depolama sıcaklığı	-10 °C...60 °C
Gıdaya uygunluk	bkz. Gelişmiş yapı malzemesi bilgisi
Çıkışta hava saflığı sınıfı	ISO 8573-1:2010 [7:8:4] uyarınca basınçlı hava
Akışkan sıcaklığı	-10 °C...60 °C
Ortam sıcaklığı	-10 °C...60 °C
Gözenek boyutu	40 µm
Ürün ağırlığı	600 g
Montaj türü	Hat kurulumu aksesuarlarla isteğe bağlı olarak:
Pnömatik bağlantı 1	1/2 NPT
Pnömatik bağlantı 2	1/2 NPT
Malzeme hakkında not	RoHS uyumlu
Sızdırmazlık elemanları malzemesi	NBR
Filtre malzemesi	PE
Gövde malzemesi	Alüminyum pres döküm
Kabuk malzemesi	PC
Ayırma tablası malzemesi	POM

