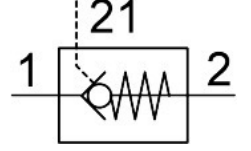


# Kumanda edilen çek valf HGL-1/8-QS-6

Ürün numarası: 530040

FESTO



## Veri sayfası

Özellik	Değer
Valf fonksiyonu	açılabilir geri dönüşsüz fonksiyon
Pnömatik bağlantı 1	QS-6
Pnömatik bağlantı 2	G1/8
Kontrol havası bağlantısı 21	M5
Çalıştırma türü	pnömatik
Montaj türü	vidalanabilir Erkek diş ile
Çalışma basıncı	0.05 MPa...1 MPa 0.5 bar...10 bar
Kontrol basıncı	0.2 MPa...1 MPa 2 bar...10 bar 29 psi...145 psi
Ortam sıcaklığı	-10 °C...60 °C
İşletim ortamı	ISO 8573-1:2010 [7:4:4] uyarınca basınçlı hava
Denizcilik sınıflandırması	bkz. sertifika
Montaj konumu	herhangi bir
Normal debi 1-> 2 (6-0)	400 l/dak
Standart anma debisi 1->2 (6-5)	270 l/dak
İşletim / kontrol ortamı hakkında not	Yağlı işletim mümkün (diğer işletimde gerekli)
Korozyon direnci sınıfı KBK	2 - orta derece korozyona maruziyet
LABS uygunluğu	VDMA24364-B2-L
Temiz oda sınıfı	ISO 14644-1 uyarınca Sınıf 4
Depolama sıcaklığı	-10 °C...60 °C
Akışkan sıcaklığı	-10 °C...60 °C
Kontrol ortamı	ISO 8573-1:2010 [7:4:4] uyarınca basınçlı hava
Nominal sıkma torku	3.5 Nm
Nominal sıkma torkuna tolerans	±% 10
Ürün ağırlığı	21.4 g
Malzeme hakkında not	RoHS uyumlu
Sızdırmazlık elemanları malzemesi	NBR
İçi boş cıvata malzemesi	Dövme alüminyum alaşım eloksallı
Gevşetme halkası malzemesi	POM

<b>Özellik</b>	<b>Değer</b>
Gerı tepme manşeti malzemesi	NBR
Döner eklem malzemesi	Çınko pres döküm