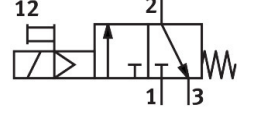


# Açma/kapama valfi MS6-EE-1/2-V110

Ürün numarası: 529823

FESTO



## Veri sayfası

Özellik	Değer
Tasarım	Piston sürgüsü
Çalıştırma türü	elektrikli
Hava tahliye fonksiyonu	kısıtlamaz
Manuel kumanda	kilitlemeli basmalı
Geri alma türü	mekanik yay
Kontrol türü	pilot kumandalı
Valf fonksiyonu	3/2 kapalı tek bobinli
Çalışma basıncı	4 bar...18 bar
C değeri	29 l/sbar
b değeri	0.4
Standart nominal debi (DIN 1343'e göre normalleştirilmiş)	7000 l/dak
Devreye girme süresi	100%
Bobin karakteristik değerleri	110 V AC: 50/60 Hz, toplama gücü 3,0 VA, tutma gücü 2,4 VA
İzin verilen gerilim dalgalanmaları	+/- 10%
İşletim ortamı	ISO 8573-1:2010 [7:4:4] uyarınca basınçlı hava Soy gazlar
İşletim / kontrol ortamı hakkında not	Yağlı işletim mümkün (diğer işletimde gerekli)
Korozyon direnci sınıfı KBK	2 - orta derece korozyona maruziyet
Malzeme hakkında not	RoHS uyumlu
LABS uygunluğu	VDMA24364-B1/B2-L
Akışkan sıcaklığı	-10 °C...60 °C
Koruma türü	IP65
Ortam sıcaklığı	-10 °C...60 °C
Gıdaya uygunluk	bkz. Gelişmiş yapı malzemesi bilgisi
Montaj türü	Hat kurulumu aksesuarlarla isteğe bağlı olarak:
Montaj konumu	herhangi bir
Akış yönü	tersine çevrilemez
Ürün ağırlığı	740 g
Pnömatik bağlantı 1	G1/2

<b>Özellik</b>	<b>Değer</b>
Pnömatik bağlantı 2	G1/2
Pnömatik bağlantı 3	G1/2
Pilot hava beslemesi	dahili
Elektrik bağlantısı	C formu Soket DIN EN 175301-803'e göre kare tasarım
Sızdırmazlık elemanları malzemesi	NBR
Gövde malzemesi	Alüminyum pres döküm