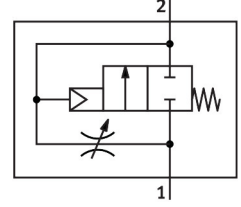


Güvenli Yol Verme Valfi

MS6-DL-1/2

Ürün numarası: 529817

FESTO



Veri sayfası

Özellik	Değer
Hava tahliye fonksiyonu	kısılabilir
Çalıştırma türü	pnömatik
Montaj konumu	herhangi bir
Manuel kumanda	yok
Tasarım	Piston yuvası
Geri alma türü	mekanik yay
Kontrol türü	doğrudan
Pilot hava beslemesi	harici
Akış yönü	tersine çevrilemez
Valf fonksiyonu	2/2
Çalışma basıncı	4 bar...18 bar
b değeri	0.39
C değeri	28.97 l/sbar
Standart nominal debi (DIN 1343'e göre normalleştirilmiş)	6450 l/dak
İşletim ortamı	ISO 8573-1:2010 [7:4:4] uyarınca basınçlı hava Soy gazlar
İşletim / kontrol ortamı hakkında not	Yağlı işletim mümkün (diğer işletimde gerekli)
Korozyon direnci sınıfı KBK	2 - orta derece korozyona maruziyet
LABS uygunluğu	VDMA24364-B1/B2-L
Gıdaya uygunluk	bkz. Gelişmiş yapı malzemesi bilgisi
Akışkan sıcaklığı	-10 °C...60 °C
Ortam sıcaklığı	-10 °C...60 °C
Ürün ağırlığı	650 g
Montaj türü	Hat kurulumu aksesuarlarla isteğe bağlı olarak:
Pnömatik bağlantı 1	G1/2
Pnömatik bağlantı 2	G1/2
Malzeme hakkında not	RoHS uyumlu
Sızdırmazlık elemanları malzemesi	NBR
Gövde malzemesi	Alüminyum pres döküm

