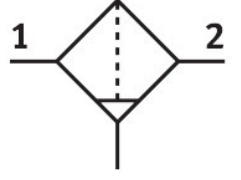


Hassas filtre MS6-LFM-1/2-ARM

Ürün numarası: 529655

FESTO



Veri sayfası

Özellik	Değer
Seri	MS
Boyut	6
Tasarım	Elyaf filtre
Filtre hassasiyeti	0.01 µm
Su tahliye	elle dönen
Çalışma basıncı	0 MPa...2 MPa 0 bar...20 bar
İşletim ortamı	ISO 8573-1:2010 [6:::4] uyarınca basınçlı hava Soy gazlar
Çıkışta hava saflığı sınıfı	ISO 8573-1: 2010 [3:::2] uyarınca basınçlı hava
Hava saflığı sınıfı için maks. normal akış hızı	900 l/dak
Hava saflığı sınıfı için min. normal akış hızı	135 l/dak
Filtre verimliliği	99.999 %
Maks. yoğuşma miktarı	38 cm ³
Kabuk koruması	Plastik koruyucu kafes
Korozyon direnci sınıfı KBK	2 - orta derece korozyona maruziyet
LABS uygunluğu	VDMA24364-B1/B2-L
Gıdaya uygunluk	bkz. Gelişmiş yapı malzemesi bilgisi
Akışkan sıcaklığı	-10 °C...60 °C
Ortam sıcaklığı	-10 °C...60 °C
Depolama sıcaklığı	-10 °C...60 °C
İnce parçacık ayırma derecesi	99.995 %
MPPS	0.05 µm
MPPS ayırma derecesi	99.95 %
Artık yağ içeriği	0.01 mg/m ³
Yağ aerosol ayırma derecesi	99 %
Montaj türü	Hat kurulumu aksesuarlarla isteğe bağlı olarak:
Montaj konumu	dikey +/- 5 °
Pnömatik bağlantı 1	G1/2
Pnömatik bağlantı 2	G1/2

Özellik	Değer
Gövde malzemesi	Alüminyum pres döküm
Filtre malzemesi	Borosilikat elyaf
Kabuk malzemesi	PC
Sızdırmazlık elemanları malzemesi	NBR
Malzeme hakkında not	RoHS uyumlu
Ürün ağırlığı	600 g