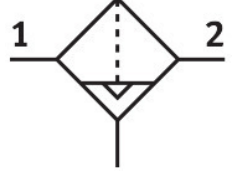


Filtre MS6-LF-1/2-CUV

Ürün numarası: 529613

FESTO



Veri sayfası

| Özellik | Değer |
|---|--|
| Boyut | 6 |
| Seri | MS |
| Montaj konumu | dikey +/- 5 ° |
| Filtre hassasiyeti | 5 µm |
| Su tahliye | tam otomatik elle basmalı |
| Tasarım | Santrifüj ayırıcılı sinter filtre |
| Kabuk koruması | metal bir kabuk olarak entegre |
| Kondensat ayırma derecesi | 75 % |
| Çalışma basıncı | 2 bar...12 bar |
| Standart nominal debi (DIN 1343'e göre normalleştirilmiş) | 3200 l/dak |
| İşletim ortamı | ISO 8573-1:2010 [7:9:-] uyarınca basınçlı hava Soy gazlar |
| Korozyon direnci sınıfı KBK | 2 - orta derece korozyona maruziyet |
| LABS uygunluğu | VDMA24364-B1/B2-L |
| Depolama sıcaklığı | -10 °C...60 °C |
| Gıdaya uygunluk | bkz. Gelişmiş yapı malzemesi bilgisi |
| Çıkışta hava saflığı sınıfı | ISO 8573-1:2010 [6:8:4] uyarınca basınçlı hava |
| Akışkan sıcaklığı | -10 °C...60 °C |
| Ortam sıcaklığı | -10 °C...60 °C |
| Gözenek boyutu | 5 µm |
| Ürün ağırlığı | 820 g |
| Montaj türü | Hat kurulumu aksesuarlarla isteğe bağlı olarak: |
| Pnömatik bağlantı 1 | G1/2 |
| Pnömatik bağlantı 2 | G1/2 |
| Malzeme hakkında not | RoHS uyumlu |
| Sızdırmazlık elemanları malzemesi | NBR |
| Filtre malzemesi | PE |
| Gövde malzemesi | Alüminyum pres döküm |
| Kabuk malzemesi | Dövme alüminyum alaşım |

| Özellik | Değer |
|--------------------------|-------|
| Ayırma tablası malzemesi | POM |