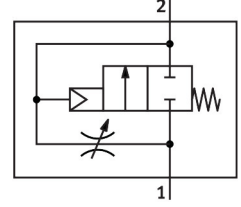


# Güvenli Yol Verme Valfi

## MS4-DL-1/8

Ürün numarası: 529533

FESTO



## Veri sayfası

| Özellik   | Değer  |
|---|--|
| Hava tahliye fonksiyonu                                   | kısılabilir  |
| Çalıştırma türü   | pnömatik   |
| Montaj konumu   | herhangi bir   |
| Manuel kumanda  | yok  |
| Tasarım   | Piston yuvası  |
| Geri alma türü  | mekanik yay  |
| Kontrol türü  | doğrudan   |
| Pilot hava beslemesi                                      | harici   |
| Akış yönü   | tersine çevrilemez   |
| Valf fonksiyonu   | 2/2  |
| Çalışma basıncı   | 4 bar...14 bar   |
| b değeri  | 0.5  |
| C değeri  | 4.6 l/sbar   |
| Standart nominal debi (DIN 1343'e göre normalleştirilmiş) | 1000 l/dak   |
| İşletim ortamı  | ISO 8573-1:2010 [7:4:4] uyarınca basınçlı hava<br>Soy gazlar |
| İşletim / kontrol ortamı hakkında not                     | Yağlı işletim mümkün (diğer işletimde gerekli)               |
| Korozyon direnci sınıfı KBK                               | 2 - orta derece korozyona maruziyet                          |
| LABS uygunluğu  | VDMA24364-B1/B2-L  |
| Gıdaya uygunluk   | bkz. Gelişmiş yapı malzemesi bilgisi                         |
| Akışkan sıcaklığı   | -10 °C...60 °C   |
| Ortam sıcaklığı   | -10 °C...60 °C   |
| Ürün ağırlığı   | 213 g  |
| Montaj türü   | Hat kurulumu<br>aksesuarlarla<br>isteğe bağlı olarak:        |
| Pnömatik bağlantı 1                                       | G1/8   |
| Pnömatik bağlantı 2                                       | G1/8   |
| Malzeme hakkında not                                      | RoHS uyumlu  |
| Sızdırmazlık elemanları malzemesi                         | NBR  |
| Gövde malzemesi   | Alüminyum pres döküm   |

