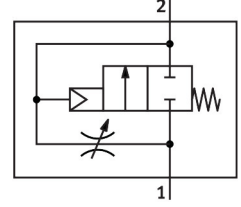


Güvenli yol verme valfi

MS4-DL-1/4-Z

Ürün numarası: 529532

FESTO



Veri sayfası

| Özellik | Değer |
|---|--|
| Hava tahliye fonksiyonu | kısılabilir |
| Çalıştırma türü | pnömatik |
| Montaj konumu | herhangi bir |
| Manuel kumanda | yok |
| Tasarım | Piston yuvası |
| Geri alma türü | mekanik yay |
| Kontrol türü | doğrudan |
| Pilot hava beslemesi | harici |
| Akış yönü | tersine çevrilemez |
| Valf fonksiyonu | 2/2 |
| Çalışma basıncı | 4 bar...14 bar |
| b değeri | 0.45 |
| C değeri | 9.6 l/sbar |
| Standart nominal debi (DIN 1343'e göre normalleştirilmiş) | 2000 l/dak |
| İşletim ortamı | ISO 8573-1:2010 [7:4:4] uyarınca basınçlı hava Soy gazlar |
| İşletim / kontrol ortamı hakkında not | Yağlı işletim mümkün (diğer işletimde gerekli) |
| Korozyon direnci sınıfı KBK | 2 - orta derece korozyona maruziyet |
| LABS uygunluğu | VDMA24364-B1/B2-L |
| Gıdaya uygunluk | bkz. Gelişmiş yapı malzemesi bilgisi |
| Akışkan sıcaklığı | -10 °C...60 °C |
| Ortam sıcaklığı | -10 °C...60 °C |
| Ürün ağırlığı | 213 g |
| Montaj türü | Hat kurulumu aksesuarlarla isteğe bağlı olarak: |
| Pnömatik bağlantı 1 | G1/4 |
| Pnömatik bağlantı 2 | G1/4 |
| Malzeme hakkında not | RoHS uyumlu |
| Sızdırmazlık elemanları malzemesi | NBR |
| Gövde malzemesi | Alüminyum pres döküm |

