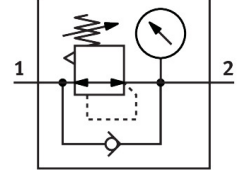


Regülatör MS4-LR-1/8-D5-AS

Ürün numarası: 529421

FESTO



Veri sayfası

| Özellik | Değer |
|---------------------------------------------------------|------------------------------------------------------------------------------|
| Boyut | 4 |
| Seri | MS |
| Çalıştırma emniyeti | Kilitli döner düğme aksesuarlarla kapatılabilir |
| Montaj konumu | herhangi bir |
| Tasarım | doğrudan kumandalı diyaframli regülatör |
| Regülatör işlevi | Sabit çıkış basıncı ikincil hava tahliyesi ile ters akım davranışı ile |
| Basınç göstergesi | manometre ile |
| Çalışma basıncı | 0.08 MPa...1.4 MPa 0.8 bar...14 bar |
| Basınç kontrol aralığı | 0.3 bar...4 bar |
| Maks. basınç histerezi | 0.025 MPa 0.25 bar 3.625 psi |
| Standart nominal debi (DIN 1343'e göre normleştirilmiş) | 1200 l/dak |
| İşletim ortamı | ISO 8573-1:2010 [7:4:4] uyarınca basınçlı hava Soy gazlar |
| İşletim / kontrol ortamı hakkında not | Yağlı işletim mümkün (diğer işletimde gerekli) |
| Korozyon direnci sınıfı KBK | 2 - orta derece korozyona maruziyet |
| LABS uygunluğu | VDMA24364-B1/B2-L |
| Depolama sıcaklığı | -10 °C...60 °C |
| Gıdaya uygunluk | bkz. Gelişmiş yapı malzemesi bilgisi |
| Akışkan sıcaklığı | -10 °C...60 °C |
| Ortam sıcaklığı | -10 °C...60 °C |
| Ürün ağırlığı | 225 g |
| Montaj türü | Ön panel montajı Hat kurulumu aksesuarlarla isteğe bağlı olarak: |
| Pnömatik bağlantı 1 | G1/8 |
| Pnömatik bağlantı 2 | G1/8 |
| Malzeme hakkında not | RoHS uyumlu |

| Özellik | Değer |
|-----------------------------------|----------------------|
| Bağlantı plakası malzemesi | Alüminyum pres döküm |
| Kontrol paneli malzemesi | PA POM |
| Sızdırmazlık elemanları malzemesi | NBR |
| Gövde malzemesi | Alüminyum pres döküm |
| Diyafram malzemesi | NBR |