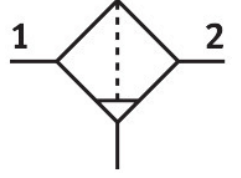


# Filtre

## MS4-LF-1/4-ERM-Z

Ürün numarası: 529400

FESTO



## Veri sayfası

| Özellik   | Değer   |
|---|---|
| Boyut   | 4   |
| Seri  | MS  |
| Montaj konumu   | dikey +/- 5 °   |
| Filtre hassasiyeti  | 40 µm   |
| Su tahliye  | elle dönen  |
| Tasarım   | Santrifüj ayırıcılı sinter filtre                             |
| Kabuk koruması  | Plastik koruyucu kafes  |
| Kondensat ayırma derecesi                                 | 75 %  |
| Çalışma basıncı   | 0 bar...14 bar  |
| Standart nominal debi (DIN 1343'e göre normalleştirilmiş) | 1700 l/dak  |
| İşletim ortamı  | ISO 8573-1:2010' [-:9:-] uyarınca basınçlı hava<br>Soy gazlar |
| Korozyon direnci sınıfı KBK                               | 2 - orta derece korozyona maruziyet                           |
| LABS uygunluğu  | VDMA24364-B1/B2-L   |
| Depolama sıcaklığı  | -10 °C...60 °C  |
| Gıdaya uygunluk   | bkz. Gelişmiş yapı malzemesi bilgisi                          |
| Çıkışta hava saflığı sınıfı                               | ISO 8573-1:2010 [7:8:4] uyarınca basınçlı hava                |
| Akışkan sıcaklığı   | -10 °C...60 °C  |
| Ortam sıcaklığı   | -10 °C...60 °C  |
| Gözenek boyutu  | 40 µm   |
| Ürün ağırlığı   | 189 g   |
| Montaj türü   | Hat kurulumu<br>aksesuarlarla<br>isteğe bağlı olarak:         |
| Pnömatik bağlantı 1                                       | G1/4  |
| Pnömatik bağlantı 2                                       | G1/4  |
| Malzeme hakkında not                                      | RoHS uyumlu   |
| Bağlantı plakası malzemesi                                | Alüminyum pres döküm  |
| Sızdırmazlık elemanları malzemesi                         | NBR   |
| Filtre malzemesi  | PE  |
| Gövde malzemesi   | Alüminyum pres döküm  |
| Kabuk malzemesi   | PC  |

| Özellik                  | Değer |
|--------------------------|-------|
| Ayırma tablası malzemesi | POM   |