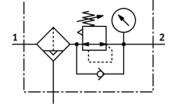


Filtre-regülatör MS6-LFR-3/8-D7-ERV-AS-Z

Ürün numarası: 529231

FESTO

Maksimum çıkış basıncı 12 bar, 40 µm filtre, manometreli, kilitlemeli regülatör kafası, plastik hazne korumalı plastik hazne, tam otomatik su tahliyesi, debi yönü sağdan sola doğru.



Bilgi sayfası

| Özellik | Değer |
|--|---|
| Büyükölük | 6 |
| Seri | MS |
| Tetikleme güvenliği | Kilitli döner düğme Aksesuarlı, kilitlenebilir |
| Montaj konumu | dikey +/- 5° |
| Filtreasyon derecesi | 40 µm |
| Su boşaltma | tam otomatik |
| Tasarım yapısı | Manometreli filtre-regülatör |
| Max. Yoğuşan sıvı miktarı | 38 ml |
| Ayar fonksiyonu | Çıkış basıncı sabit Sekonder egzostlu |
| Kavanoz koruması | Plastik koruma kabı |
| Basınç göstergesi | Manometreli |
| Çalışma basıncı | 2 ... 12 bar |
| Basınç ayar aralığı | 0,5 ... 12 bar |
| Max. Basınç histeresis değeri | 0,25 bar |
| Standart nominal debi | 4.000 l/min |
| Kullanım havası | ISO8573-1:2010'a uygun basınçlı hava [7:4:-] Asal gazlar |
| Korozyona karşı dayanıklılık sınıfı KBK | 2 |
| Depolama sıcaklığı | -10 ... 60 °C |
| Çıkıştaki havanın temizlik sınıfı | ISO8573-1:2010'a uygun basınçlı hava [7:4:4] |
| Kullanım havası sıcaklığı | 5 ... 60 °C |
| Çevre sıcaklığı | 5 ... 60 °C |
| Ürün ağırlığı | 875 g |
| Bağlantı şekli | Seçenekler: Ön panel montajı Hat döşeme Aksesuarlı |
| Pnömatik bağlantı 1 | G3/8 |
| Pnömatik bağlantı 2 | G3/8 |
| Malzeme hakkında not | RoHS'a uygun |
| Sızdırmazlık elemanları için malzeme bilgisi | NBR |
| Gövde için malzeme bilgisi | Alüminyum pres döküm |
| Kavanoz için malzeme bilgisi | PC |
| Malzeme bilgisi, Yalıtım plakası | POM |