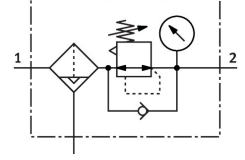


# Filtre-Regülatör|Filtre Basınç kontrol valfi MS6-LFR-3/8-D7-ERV-AS

Ürün numarası: 529230

FESTO



## Veri sayfası

| Özellik                                                   | Değer                                                         |
|-----------------------------------------------------------|---------------------------------------------------------------|
| Boyut                                                     | 6                                                             |
| Seri                                                      | MS                                                            |
| Çalıştırma emniyeti                                       | Kilitli döner düğme aksesuarlarla kapatılabilir               |
| Montaj konumu                                             | dikey +/- 5 °                                                 |
| Filtre hassasiyeti                                        | 40 µm                                                         |
| Su tahliye                                                | tam otomatik elle basmalı                                     |
| Tasarım                                                   | Manometreli filtre regülatörü                                 |
| Maks. yoğuşma miktarı                                     | 38 ml                                                         |
| Regülatör işlevi                                          | Sabit çıkış basıncı ikincil hava tahliyesi ile                |
| Kabuk koruması                                            | Plastik koruyucu kafes                                        |
| Kondensat ayırma derecesi                                 | 75 %                                                          |
| Basınç göstergesi                                         | manometre ile                                                 |
| Çalışma basıncı                                           | 0.2 MPa...1.2 MPa<br>2 bar...12 bar                           |
| Basınç kontrol aralığı                                    | 0.5 bar...12 bar                                              |
| Maks. basınç histerezi                                    | 0.025 MPa<br>0.25 bar<br>3.625 psi                            |
| Standart nominal debi (DIN 1343'e göre normalleştirilmiş) | 4000 l/dak                                                    |
| İşletim ortamı                                            | ISO 8573-1: 2010 [7:4:-] uyarınca basınçlı hava<br>Soy gazlar |
| Korozyon direnci sınıfı KBK                               | 2 - orta derece korozyona maruziyet                           |
| LABS uygunluğu                                            | VDMA24364-B1/B2-L                                             |
| Depolama sıcaklığı                                        | -10 °C...60 °C                                                |
| Gıdaya uygunluk                                           | bkz. Gelişmiş yapı malzemesi bilgisi                          |
| Çıkışta hava saflığı sınıfı                               | ISO 8573-1:2010 [7:4:4] uyarınca basınçlı hava                |
| Akışkan sıcaklığı                                         | -10 °C...60 °C                                                |
| Ortam sıcaklığı                                           | -10 °C...60 °C                                                |
| Gözenek boyutu                                            | 40 µm                                                         |
| Ürün ağırlığı                                             | 875 g                                                         |

| Özellik                           | Değer                                                                     |
|-----------------------------------|---------------------------------------------------------------------------|
| Montaj türü                       | Ön panel montajı<br>Hat kurulumu<br>aksesuarlarla<br>isteğe bağlı olarak: |
| Pnömatik bağlantı 1               | G3/8                                                                      |
| Pnömatik bağlantı 2               | G3/8                                                                      |
| Malzeme hakkında not              | RoHS uyumlu                                                               |
| Kontrol paneli malzemesi          | PA<br>POM                                                                 |
| Sızdırmazlık elemanları malzemesi | NBR                                                                       |
| Filtre malzemesi                  | PE                                                                        |
| Gövde malzemesi                   | Alüminyum pres döküm                                                      |
| Diyafram malzemesi                | NBR                                                                       |
| Kabuk malzemesi                   | PC                                                                        |
| Ayırma tablası malzemesi          | POM                                                                       |