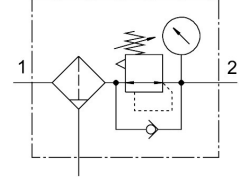


Filtre-Regülatör|Filtre Basınç kontrol valfi MS4-LFR-1/4-D6-CRM-AS-Z

FESTO

Ürün numarası: 529145



Veri sayfası

Özellik	Değer
Boyut	4
Seri	MS
Çalıştırma emniyeti	Kilitli döner düğme aksesuarlarla kapatılabilir
Montaj konumu	dikey +/- 5 °
Filtre hassasiyeti	5 µm
Su tahliye	elle dönen
Tasarım	Manometreli filtre regülatörü
Maks. yoğuşma miktarı	19 ml
Regülatör işlevi	Sabit çıkış basıncı ikincil hava tahliyesi ile ters akım davranışı ile
Kabuk koruması	Plastik koruyucu kafes
Kondensat ayırma derecesi	75 %
Basınç göstergesi	manometre ile
Çalışma basıncı	0.08 MPa...1.4 MPa 0.8 bar...14 bar
Basınç kontrol aralığı	0.3 bar...7 bar
Maks. basınç histerezi	0.25 bar
Standart nominal debi (DIN 1343'e göre normalleştirilmiş)	1500 l/dak
İşletim ortamı	ISO 8573-1:2010' [-:4:-] uyarınca basınçlı hava Soy gazlar
Korozyon direnci sınıfı KBK	2 - orta derece korozyona maruziyet
LABS uygunluğu	VDMA24364-B1/B2-L
Depolama sıcaklığı	-10 °C...60 °C
Gıdaya uygunluk	bkz. Gelişmiş yapı malzemesi bilgisi
Çıkışta hava saflığı sınıfı	ISO 8573-1:2010 [6:4:4] uyarınca basınçlı hava
Akışkan sıcaklığı	-10 °C...60 °C
Ortam sıcaklığı	-10 °C...60 °C
Gözenek boyutu	5 µm
Ürün ağırlığı	275 g

Özellik	Değer
Montaj türü	Ön panel montajı Hat kurulumu aksesuarlarla isteğe bağlı olarak:
Pnömatik bağlantı 1	G1/4
Pnömatik bağlantı 2	G1/4
Malzeme hakkında not	RoHS uyumlu
Bağlantı plakası malzemesi	Alüminyum pres döküm
Kontrol paneli malzemesi	PA POM
Sızdırmazlık elemanları malzemesi	NBR
Filtre malzemesi	PE
Gövde malzemesi	Alüminyum pres döküm
Diyafram malzemesi	NBR
Kabuk malzemesi	PC
Ayırma tablası malzemesi	POM