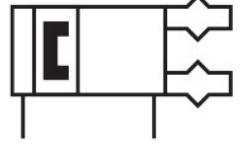
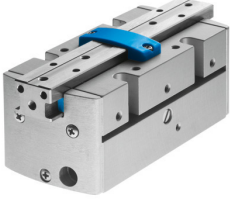


Paralel tutucu HGPP-10-A

Ürün numarası: 525658

FESTO



Veri sayfası

| Özellik | Değer |
|--|--|
| Boyut | 10 |
| Tutma çenesi başına strok | 2 mm |
| Maks. değişim doğruluğu | 0.1 mm |
| Maks. tutma çenesi açığı boşluğu ax, ay | 0 drc |
| Maks. tutma çenesi boşluğu Sz | 0 mm |
| Dönme simetrisi | 0.05 mm |
| Tutucu tekrarlı hassasiyeti | 0.02 mm |
| Tutma çenesi sayısı | 2 |
| Tahrik türü | pnömatik |
| Çalışma şekli | çift etkili |
| Tutucu işlevi | Paralel |
| Tutma kuvveti güvencesi | hariç |
| Tasarım | Kremayer/pinyon |
| Konum algılama | Hall sensörü için endüktif sensörler için |
| Çalışma basıncı | 2 bar...8 bar |
| Maks. çalışma frekansı tutucusu | 4 Hz |
| 0,6 MPa'da (6 bar, 87 psi) min. açma süresi | 22 ms |
| 0,6 MPa'da (6 bar, 87 psi) min. kapanma süresi | 34 ms |
| Harici tutma parmağı başına maks. kütle | 50 g |
| İşletim ortamı | ISO 8573-1:2010 [7:4:4] uyarınca basınçlı hava |
| İşletim / kontrol ortamı hakkında not | Yağlı işletim mümkün (diğer işletimde gerekli) |
| Korozyon direnci sınıfı KBK | 2 - orta derece korozyona maruziyet |
| LABS uygunluğu | VDMA24364-B2-L |
| Ortam sıcaklığı | 5 °C...60 °C |
| 0,6 MPa'da (6 bar, 87 psi) toplam tutma kuvveti, açma | 80 N |
| 0,6 MPa'da (6 bar, 87 psi) toplam tutma kuvveti, kapatma | 80 N |
| 0,6 MPa'da (6 bar, 87 psi) açma tutma çenesi başına tutma kuvveti | 40 N |
| 0,6 MPa'da (6 bar, 87 psi) kapatma tutma çenesi başına tutma kuvveti | 40 N |
| Kütle atalet momenti | 0.43 kgcm ² |
| Tutma çenesindeki maks. kuvvet Fz statik | 40 N |
| Tutma çenesindeki maks. moment Mx statik | 1.5 Nm |

| Özellik | Değer |
|--|--|
| Tutma çenesindeki maks. moment My statik | 1.5 Nm |
| Tutma çenesindeki maks. moment Mz statik | 1.5 Nm |
| Ürün ağırlığı | 126 g |
| Montaj türü | dişi diş ile |
| Pnömatik bağlantı | M3 |
| Malzeme hakkında not | RoHS uyumlu |
| Kapak malzemesi | POM |
| Gövde malzemesi | Dövme alüminyum alaşım, sert eloksallı |
| Tutma çenelerii malzemesi | Dövme alüminyum alaşım, nikel kaplı |