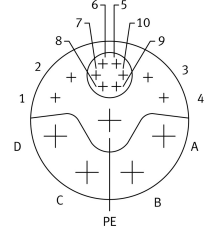
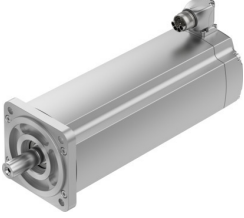


Servo motor EMMT-AS-100-L-HS-RMB

Ürün numarası: 5255537

FESTO



Veri sayfası

Özellik	Değer
Ortam sıcaklığı	-15 °C...40 °C
Ortam sıcaklığına ilişkin not	santigrat derece başına -2,25% değer kaybıyla 80 °C'ye kadar
Maks. kurulum yüksekliği	4000 m
Maks. kurulum yüksekliği hakkında not	1.000 m'den itibaren sadece 100 m'de -1,0% değer kaybı ile
Depolama sıcaklığı	-20 °C...70 °C
Bağıl nem	% 0 - 90
Karşılık geldiği norm	IEC 60034
EN 60034-1'e göre termal sınıf	F
Maks. sargı sıcaklığı	155 °C
EN 60034-1'e göre boyutlandırma sınıfı	S1
Sıcaklık denetimi	EnDat 2.2 üzerinden dijital motor sıcaklığı iletimi
EN 60034-7'ye göre motor tasarımı	IM B5 IM V1 IM V3
Montaj konumu	herhangi bir
Koruma türü	IP40
Koruma türüne ilişkin not	Radyal mil sızdırmazlık halkasız motor mili için IP40 Radyal mil sızdırmazlık halkalı motor mili için IP65 IP67 için motor gövdesi dahil bağlantı teknolojisi
DIN SPEC 42955'e göre eş merkezlilik, eş eksenlilik, aksel salgı	N
Dengeleme kalitesi	G 2,5
Kalma torku	Tepe sıkma torkunun <math><1,0\%</math>
Nominal koşullar altında yatakların kullanım ömrü	20000 sa
Arayüz kodu motor Out	100A
Elektrik bağlantısı 1, bağlantı türü	Hibrit soket
Elektrik bağlantısı 1, bağlantı teknolojisi	M23x1
Elektrik bağlantısı 1, kutup/damar sayısı	15
Kirlenme derecesi	2
Malzeme hakkında not	RoHS uyumlu
Korozyon direnci sınıfı KBK	0 - korozyona maruziyet yok

Özellik	Değer
LABS uygunluğu	VDMA24364 Zone III
Osilasyon direnci	FN 942017-4 ve EN 60068-2-6 uyarınca şiddet seviyesi 2 ile nakliye uygulama testi
Şok direnci	FN 942017-5 ve EN 60068-2-27'ye göre şiddet seviyesi 2 ile şok testi
Ruhsat	RCM işareti c UL us - Tanınan (OL)
CE işareti (bkz. Uygunluk Beyanı)	AB EMC direktifine göre AB düşük gerilim yönergesine göre AB RoHS direktifine göre
UKCA işareti (bkz. Uygunluk Beyanı)	EMC için Birleşik Krallık düzenlemelerine göre Birleşik Krallık RoHS düzenlemelerine göre elektrikli ekipman için Birleşik Krallık düzenlemelerine göre
Sertifikayı düzenleyen kuruluş	UL E342973
Nominal çalışma gerilimi DC	680 V
Sargı anahtarlama tipi	İç yıldız
Kutup çifti sayısı	5
Duruş torku	10.4 Nm
Nominal tork	6.6 Nm
Pik tork	30.5 Nm
Nominal devir	2700 1/dak
Maks. devir	4530 1/dak
Maks. mekanik devir	13000 1/dak
Açısal ivmelenme	100000 rad/sn ²
Nominal güç motor	1870 W
Sürekli duruş akımı	6.7 A
Motor nominal akımı	4.3 A
Tepe akımı	28.6 A
Motor sabiti	1.54 Nm/A
Duruş torku sabiti	1.75 Nm/A
Gerilim sabiti faz-faz	106 mVdak
Fazdan faza sargı direnci	1.49 Ohm
Sargı endüktansı faz-faz	15.7 mH
Sargı uzunlamasına endüktansı Ld (faz)	8.7 mH
Sargı enine endüktansı Lq (faz)	11.8 mH
Elektriksel zaman sabiti	15.8 ms
Termal zaman sabiti	71 dak
Isıl direnç	0.46 K/W
Ölçüm flanşı	300 x 300 x 20 mm, çelik
Toplam tahrik çıkış atalet momenti	8.06 kgcm ²
Ürün ağırlığı	10100 g
İzin verilen eksenel mil yükü	200 N
İzin verilen radyal mil yükü	1110 N
Rotor konumu vericisi	Çok dönüşlü mutlak enkoder
Rotor konumu vericisi üretici adı	EQI 1331
Rotor konum vericisi mutlak algılanabilir devirler	4096
Rotor konumu vericisi arayüzü	EnDat 22
Rotor konumu vericisi ölçüm prensibi	endüktif
Rotor konumu vericisi çalışma gerilimi DC	5 V
Rotor konumu vericisi çalışma gerilimi aralığı DC	3.6 V...14 V
Devir başına rotor konumu vericisi konum değerleri	524288
Rotor konumu vericisi çözünürlüğü	19 bit
Rotor konumu vericisi açı ölçümü sistem hassasiyeti	-65 arcsec...65 arcsec
Fren tutma torku	18 Nm
Çalışma gerilimi DC fren	24 V

Özellik	Değer
Fren akım tüketimi	1 A
Fren güç tüketimi	24 W
Fren bobin direnci	24 Ohm
Fren bobin endüktansı	900 mH
Fren ayırma süresi	80 ms
Fren kapanma süresi	40 ms
DC fren tepki gecikmesi	5 ms
Maks. boşta çalışma devri fren	10000 1/dak
Frenleme işlemi başına maks. sürtünme işi	15000 j
Saat başına acil durdurma sayısı	1
Toplanma sürtünme işi Fren	3600 kJ
Fren kütle atalet momenti	2.15 kgcm ²
Durdurma fren anahtarlama çevrimleri	10 milyon boşta çalıştırma (sürtünme olmadan!)
MTTF, kısmi bileşen	190 yıl, rotor enkoderi
Enerji verimliliği	ENEFF (CN) / Sınıf 2