

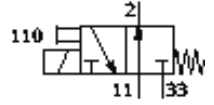
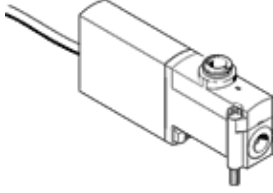
Solenoid bobinli valf

MHP4-MS1H-3/20-QS-8-K

Part number: 525205

FESTO

tek valf, hızlı anahtarlama, kablolu.



Data sheet

Feature	Value
Valf fonksiyonu	3/2 açık tek durumlu
Tetikleme şekli	elektriksel
Genişlik	18 mm
Standart nominal debi	400 l/min
Çalışma basıncı	-0,9 ... 8 bar
Tasarım yapısı	Basıncı tahliye edilmiş poppet valfi
Geriye dönme şekli	mekanik yay
Koruma sınıfı	IP65
Müsaade edilebilirlik	c UL us - Recognized (OL)
Nominal genişlik	4 mm
Valf dilimi genişliği	24 mm
Egzost hava fonksiyonu	kısılabilir
Sızdırmazlık prensibi	yumuşak
Montaj konumu	istenildiği gibi
Yardımcı el kumanda	İtme
Kumanda şekli	direkt
Akış yönü	sınırlı olarak geri dönüşümlü
Çalışma basıncı, çift yönlü	-0,9 ... 0 bar
Maksimum anahtarlama frekansı	210 Hz
Kapama süresi	3,5 ms
Kapama süresi	
Açma süresi	3,5 ms
Anahtarlama zamanı toleransı OFF	+10%/-40%
Anahtarlama zamanı toleransı ON	+10%/-30%
1 Hz ve üzerinde anahtarlama zamanının ölçümü	0,3 ms
Anahtarlama zamanı	100%
Karakteristik bobin değerleri	24 V DC: düşük akım aşaması: 2.125 W, yüksek akım aşaması: 8.5 W
Müsaade edilir gerilim salınımı	+/- 10 %
Kullanım havası	40 µm filtrelenmiş yağsız hava 40 µm filtrelenmiş hava, yağlı hava
CE işareti (bkz. uygunluk beyanı)	EMC için EU yönetmeliğine uygun
Korozyona karşı dayanıklılık sınıfı KBK	2
Kullanım havası sıcaklığı	-5 ... 40 °C
Çevre sıcaklığı	-5 ... 40 °C
Ürün ağırlığı	270 g
Elektriksel bağlantı	Kablo
Kablo uzunluğu	2,5 m
Bağlantı şekli	PR manifoldun üzerine
Pnömatik bağlantı 11	Bağlantı pleyti
Pnömatik bağlantı 2	QS-8
Pnömatik bağlantı 33	Bağlantı pleyti
Malzeme hakkında not	Bakır ve PTFE içermez
Sızdırmazlık elemanları için malzeme bilgisi	HNBR NBR

Feature	Value
Gövde için malzeme bilgisi	Çinko pres döküm kaplı
Kablo gövdesi için malzeme bilgisi	PUR
Vida için malzeme bilgisi	Çelik Galvaniz kaplı