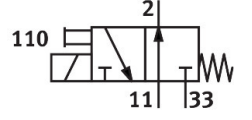


# Solenoid valf

## MHP4-M1H-3/20-1/4

Ürün numarası: 525198

FESTO



## Veri sayfası

Özellik	Değer
Valf fonksiyonu	3/2 açık tek bobinli
Çalıştırma türü	elektrikli
Yapı genişliği	18 mm
Standart nominal debi (DIN 1343'e göre normalleştirilmiş)	400 l/dak
Pnömatik çalışma bağlantısı	G1/4
Çalışma gerilimi	24V DC
Çalışma basıncı	-0.09 MPa...0.8 MPa -0.9 bar...8 bar -13.05 psi...116 psi
Tasarım	basınç tahliyeli oturmali valf
Geri alma türü	mekanik yay
Koruma türü	IP65
Ruhsat	c UL us - Tanınan (OL)
Nominal genişlik	4 mm
Izgara ölçüsü	24 mm
Izgara ölçüsüne ilişkin not	Valfler arasındaki minimum mesafe 6 mm'dir.
Hava tahliye fonksiyonu	kısılabilir
Sızdırmazlık prensibi	yumuşak
Montaj konumu	herhangi bir
Manuel kumanda	basmalı
Kontrol türü	doğrudan
Akış yönü	kısıtlı bir şekilde tersine çevrilebilir
Örtüşme	negatif kapsama
Çalışma basıncı tersine çevrilebilir	-0.09 MPa...0.1 MPa -0.9 bar...1 bar -13.05 psi...14.5 psi
Maks. anahtarlama frekansı	120 Hz
Kapama anahtarlama süresi	5 ms
Açma anahtarlama süresi	10.5 ms
Devreye girme süresi	100%
Bobin karakteristik değerleri	24 V DC: 5,6 W
İzin verilen gerilim dalgalanmaları	+/- 10%

Özellik	Değer
İşletim ortamı	ISO 8573-1:2010 [7:4:4] uyarınca basınçlı hava
İşletim / kontrol ortamı hakkında not	Yağlı işletim mümkün (diğer işletimde gerekli)
Osilasyon direnci	FN 942017-4 ve EN 60068-2-6 uyarınca şiddet seviyesi 2 ile nakliye uygulama testi
Şok direnci	FN 942017-5 ve EN 60068-2-27'ye göre şiddet seviyesi 2 ile şok testi
Korozyon direnci sınıfı KBK	2 - orta derece korozyona maruziyet
LABS uygunluğu	VDMA24364-B1/B2-L
Temiz oda sınıfı	ISO 14644-1 uyarınca Sınıf 6
Akışkan sıcaklığı	-5 °C...40 °C
Ortam sıcaklığı	-5 °C...40 °C
Ürün ağırlığı	270 g
Elektrik bağlantısı	2 kutuplu Soket
Montaj türü	PR rayı üzerinde
Pnömatik bağlantı 11	Bağlantı plakası
Pnömatik bağlantı 2	G1/4
Pnömatik bağlantı 33	Bağlantı plakası
Malzeme hakkında not	RoHS uyumlu
Sızdırmazlık elemanları malzemesi	HNBR NBR
Gövde malzemesi	Çinko pres döküm, kaplamalı
Vida malzemesi	Çelik, galvanize