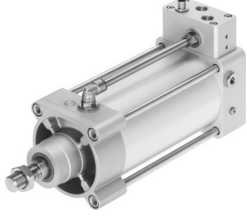


# Lineer aktuatör|Lineer silindir DFPI-125- -

Ürün numarası: 5087658

FESTO



## Veri sayfası

| Özellik                             | Değer  |
|-------------------------------------|--|
| Aktuatör boyutu                     | 125  |
| Strok                               | 40 mm...990 mm   |
| Piston çapı                         | 125 mm   |
| Standarda dayalı                    | ISO 15552  |
| Sönümlleme                          | sönümlleme yok   |
| Montaj konumu                       | herhangi bir   |
| Çalışma şekli                       | çift etkili  |
| Tasarım                             | Piston<br>Piston mili<br>Çekme çubuğu<br>Silindir boru   |
| Konum algılama                      | konum ölçüm sistemi ile entegre  |
| Yol ölçüm sisteminin ölçüm prensibi | Potansiyometre   |
| Ters polarite koruması              | evet   |
| Çalışma basıncı                     | 0.3 MPa...0.8 MPa<br>3 bar...8 bar<br>43.5 psi...116 psi   |
| Nominal çalışma basıncı             | 0.6 MPa<br>6 bar   |
| Analog çıkış                        | 4 - 20 mA  |
| Çalışma gerilimi aralığı DC         | 9 V...30 V   |
| önerilen silecek akımı              | 0.1 µA   |
| Maks. silecek akımı kısa süreli     | 10 mA  |
| Güç kaynağı                         | 2 damarlı  |
| Ruhsat                              | RCM işareti  |
| KC işareti                          | KC-EMC   |
| CE işareti (bkz. Uygunluk Beyanı)   | AB EMC direktifine göre<br>AB patlamaya karşı koruma direktifine (ATEX) göre<br>AB RoHS direktifine göre                   |
| UKCA işareti (bkz. Uygunluk Beyanı) | EMC için Birleşik Krallık düzenlemelerine göre<br>UK EX düzenlemelerine göre<br>Birleşik Krallık RoHS düzenlemelerine göre |

| Özellik  | Değer  |
|--|--|
| Patlamaya karşı koruma                               | Zone 1 (ATEX)<br>Zone 2 (ATEX)<br>Zone 21 (ATEX)<br>Zone 22 (ATEX)   |
| ATEX kategorisi, gaz                                 | II 2G  |
| ATEX kategorisi, toz                                 | II 2D  |
| Ex ateşleme koruma sınıfı                            | Ex h IIC T4 Gb   |
| Ex ateşleme koruma sınıfı, toz                       | Ex h IIIC T1 20°C Db   |
| Ex ortam sıcaklığı                                   | -20°C ≤ Ta ≤ +60°C   |
| İşletim ortamı                                       | ISO 8573-1:2010 [7:4:4] uyarınca basınçlı hava   |
| İşletim / kontrol ortamı hakkında not                | Yağlı işletim mümkün (diğer işletimde gerekli)   |
| DIN / IEC 68 Bölüm 2-82'ye göre sürekli şok direnci  | şiddet düzeyi 2'ye göre test edilmiştir  |
| LABS uygunluğu                                       | VDMA24364 Zone III   |
| Depolama sıcaklığı                                   | -20 °C...80 °C   |
| Bağıl nem  | % 5 - 100<br>yoğuşma<br>yoğuşmayan   |
| Koruma türü  | IP65<br>IP67<br>IP69K<br>NEMA 4  |
| DIN / IEC 68 Bölüm 2-6'ya göre osilasyon direnci     | şiddet düzeyi 2'ye göre test edilmiştir  |
| Ortam sıcaklığı                                      | -20 °C...80 °C   |
| Son konumlarda darbe enerjisi                        | 1 j  |
| 0,6 MPa'da (6 bar, 87 psi) teorik kuvvet, geri dönüş | 6881 N   |
| 0,6 MPa'da (6 bar, 87 psi) teorik kuvvet, ilerleme   | 7363 N   |
| 10 mm strok başına ters hava tüketimi                | 0.803 l  |
| 10 mm strok başına ileri hareket hava tüketimi       | 0.859 l  |
| 0 mm strokta hareketli kütle                         | 1900 g   |
| 10 mm strok başına hareketli kütle ek yük            | 53 g   |
| 0 mm strokta temel ağırlık                           | 7500 g   |
| 10 mm strok başına ek ağırlık                        | 134 g  |
| Histerezis   | 0.4 mm   |
| bağımsız doğrusallık                                 | ± %0,05  |
| Tekrarlama hassasiyeti ± %FS                         | 1 %FS  |
| Tekrarlama hassasiyeti ± mm                          | 0.7 mm   |
| Elektrik bağlantısı                                  | 2 kutuplu<br>3 kutuplu<br>4 kutuplu<br>5 kutuplu<br>A kodlu<br>Kablo rakoru M16x1,5<br>M12x1<br>Düz soket / vidalı terminal<br>Düz soket<br>özel aksesuarlarla |
| Pnömatik bağlantı                                    | G3/8<br>G1/2<br>dış çapı Ø 8 mm olan hortum için<br>özel aksesuarlarla   |
| Malzeme hakkında not                                 | RoHS uyumlu  |
| Kapak malzemesi                                      | Dövme alüminyum alaşım, kaplamalı  |
| Alt kapak malzemesi                                  | Alüminyum döküm, kaplamalı   |
| Elektrik bağlantısı malzemesi                        | Pirinç, nikel kaplı<br>yüksek alaşımlı paslanmaz çelik   |
| Piston mili malzemesi                                | yüksek alaşımlı paslanmaz çelik  |
| Piston mili sızdırmazlık sıyrıcı malzemesi           | TPE-U (PU)   |
| Boru malzemesi                                       | yüksek alaşımlı paslanmaz çelik  |
| Hortum malzemesi                                     | PE   |

| <b>Özellik</b>                           | <b>Değer</b>   |
|--|--|
| Vida malzemesi                           | Çelik, kaplamalı<br>yüksek alaşımlı paslanmaz çelik    |
| Statik sızdırmazlık elemanları malzemesi | NBR  |
| Bağlantı elemanı malzemesi               | Pirinç, nikel kaplı<br>yüksek alaşımlı paslanmaz çelik |
| Çekme nüvesi malzemesi                   | yüksek alaşımlı paslanmaz çelik                        |
| Silindir borusu malzemesi                | Dövme alüminyum alaşımı, sürgülü eloksallı             |