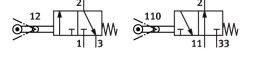


Döner kol kumandalı valf RW/O-3-1/8

Ürün numarası: 4937

FESTO



Veri sayfası

Özellik	Değer
Valf fonksiyonu	3/2 açık/kapalı tek bobinli
Çalıştırma türü	mekanik
Standart nominal debi (DIN 1343'e göre normalleştirilmiş)	140 l/dak
Pnömatik çalışma bağlantısı	G1/8
Çalışma basıncı	-0.95 bar...8 bar
Tasarım	Piston yuvası
Nominal genişlik	3.5 mm
Kontrol türü	doğrudan
Patlamaya karşı koruma	Zone 1 (ATEX) Zone 2 (ATEX) Zone 21 (ATEX) Zone 22 (ATEX)
İşletim ortamı	ISO 8573-1:2010 [-:--:] uyarınca basınçlı hava
İşletim / kontrol ortamı hakkında not	Yağlı işletim mümkün (diğer işletimde gerekli)
LABS uygunluğu	VDMA24364-B1/B2-L
Ortam sıcaklığı	-10 °C...60 °C
Çalıştırma kuvveti	28 N
Ürün ağırlığı	150 g
Montaj türü	geçiş deliği ile
Pnömatik bağlantı 1	G1/8
Pnömatik bağlantı 2	G1/8
Pnömatik bağlantı 3	G1/8
Sızdırmazlık elemanları malzemesi	NBR
Gövde malzemesi	Eloksallı alüminyum