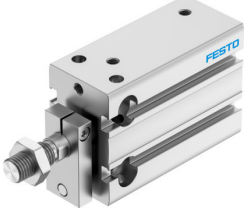


Kompakt silindir DPDM-Q-25-25-PA

Ürün numarası: 4840828

FESTO



Veri sayfası

| Özellik | Değer |
|--|--|
| Strok | 25 mm |
| Piston çapı | 25 mm |
| Sönümleme | Esnek sönümleme halkaları/plakaları iki taraflı |
| Montaj konumu | herhangi bir |
| Çalışma şekli | çift etkili |
| Tasarım | Piston Piston mili Profil borusu |
| Konum algılama | yaklaşım sensörü için |
| Varyantlar | tek taraflı piston mili |
| Dönmeye karşı koruma/kılavuz | Çatallı kılavuz çubuk |
| Çalışma basıncı | 0.1 MPa...0.8 MPa 1 bar...8 bar |
| İşletim ortamı | ISO 8573-1:2010 [7:4:4] uyarınca basınçlı hava |
| İşletim / kontrol ortamı hakkında not | Yağlı işletim mümkün (diğer işletimde gerekli) |
| Korozyon direnci sınıfı KBK | 2 - orta derece korozyona maruziyet |
| LABS uygunluğu | VDMA24364-B2-L |
| Temiz oda sınıfı | ISO 14644-1 uyarınca Sınıf 6 |
| Ortam sıcaklığı | -10 °C...80 °C |
| 0,6 MPa'da (6 bar, 87 psi) teorik kuvvet | 295 N |
| 0,6 MPa'da (6 bar, 87 psi) teorik kuvvet, geri dönüş | 247 N |
| 0,6 MPa'da (6 bar, 87 psi) teorik kuvvet, ilerleme | 295 N |
| 0 mm strokta hareketli kütle | 76 g |
| 10 mm strok başına hareketli kütle ek yük | 8 g |
| 0 mm strokta temel ağırlık | 223 g |
| 10 mm strok başına ek ağırlık | 35 g |
| Montaj türü | geçiş deliği ile dişi dış ile isteğe bağlı olarak: |
| Pnömatik bağlantı | M5 |
| Malzeme hakkında not | RoHS uyumlu |
| Kapak malzemesi | Dövme alüminyum alaşım |
| Sızdırmazlık elemanları malzemesi | TPE-U(PU) |

| Özellik | Değer |
|-----------------------|---------------------------------|
| Gövde malzemesi | Dövme alüminyum alaşım, anodize |
| Piston mili malzemesi | yüksek alaşımlı paslanmaz çelik |