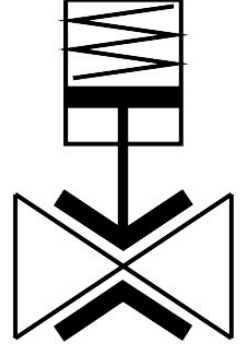


Pinç vana VZQA-C-M22C-6-GG-ALALE-4

Ürün numarası: 4748312

FESTO



Veri sayfası

Özellik	Değer
Tasarım	Pnömatik olarak çalıştırılan pinç vanası
Çalıştırma türü	pnömatik
Sızdırmazlık prensibi	yumuşak
Montaj konumu	herhangi bir
Montaj türü	Hat kurulumu
Bağlantı rakoru	G1/4
Nominal genişlik DN	6
Valf fonksiyonu	2/2 kapalı tek bobinli
Akış yönü	tersine çevrilebilir
Akışkan basıncı	0 MPa...0.4 MPa 0 bar...4 bar 0 psi...58 psi
Akışkan basıncı hakkında not	Vakum aralığında kullanım, oda sıcaklığında hava ile -0,09 MPa'ya kadar test edilmiştir.Uygulamaya bağlı olarak, ortam akışını sağlamak için kontrol tarafında bir karşı vakum oluşturulması gerekebilir.
Çalışma basıncı	0.35 MPa...0.6 MPa 3.5 bar...6 bar 50.75 psi...87 psi
Bağlantı elemanı PN nominal basınç	10
Patlama basıncı	1.6 MPa 16 bar 232 psi
Gerі alma türü	mekanik yay
Kontrol türü	harici olarak kontrol edilen
Yardımcı kontrol havası bağlantısı 12	M3
Kontrol ortamı	ISO 8573-1:2010 [7:4:1] uyarınca basınçlı hava
Ortam	ISO 8573-1:2010 [-:1] uyarınca basınçlı hava Su
Maks. viskozite	4000 mm ² /sn

Özellik	Değer
Akışkan sıcaklığı	-5 °C...100 °C
Ortam sıcaklığı	-5 °C...60 °C
Depolama sıcaklığı	5 °C...20 °C
Akış Kv	0.7 m ³ /sa
Açma anahtarlama süresi	125 ms
Kapama anahtarlama süresi	125 ms
Malzeme hakkında not	RoHS uyumlu
LABS uygunluğu	VDMA24364 Zone III
Gövde malzemesi	Dövme alüminyum alaşım
Gövde kapağı malzemesi	Dövme alüminyum alaşım
Sızdırmazlık elemanları malzemesi	FPM
Kapatma elemanı malzemesi	EPDM
Ürün ağırlığı	137 g
Gıdaya uygunluk	bkz. Gelişmiş yapı malzemesi bilgisi
Kabuk malzemesi	PPS