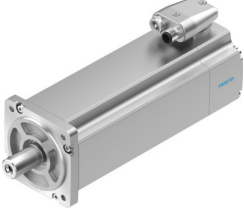


Servo motor EMME-AS-80-MK-LS-AMXB

Ürün numarası: 4267591

FESTO



Veri sayfası

| Özellik | Değer |
|--|---|
| Ortam sıcaklığı | -10 °C...40 °C |
| Depolama sıcaklığı | -20 °C...70 °C |
| Bağıl nem | % 0 - 90 |
| Karşılık geldiği norm | IEC 60034 |
| Yalıtım koruma sınıfı | F |
| EN 60034-1'e göre boyutlandırma sınıfı | S1 |
| Koruma türü | IP21 |
| Düz kama mil modeli | DIN 6885 A 6 x 6 x 22 |
| Elektrik bağlantı teknolojisi | Soket |
| Malzeme hakkında not | RoHS uyumlu |
| Korozyon direnci sınıfı KBK | 0 - korozyona maruziyet yok |
| LABS uygunluğu | VDMA24364 Zone III |
| Ruhsat | RCM işareti c UL us - Tanınan (OL) |
| CE işareti (bkz. Uygunluk Beyanı) | AB EMC direktifine göre AB düşük gerilim yönergesine göre AB RoHS direktifine göre |
| UKCA işareti (bkz. Uygunluk Beyanı) | EMC için Birleşik Krallık düzenlemelerine göre Birleşik Krallık RoHS düzenlemelerine göre elektrikli ekipman için Birleşik Krallık düzenlemelerine göre |
| Nominal çalışma gerilimi DC | 360 V |
| Nominal gerilim DC | 360 V |
| Sargı anahtarlama tipi | İç yıldız |
| Kutup çifti sayısı | 3 |
| Duruş torku | 3.5 Nm |
| Nominal tork | 3.2 Nm |
| Pik tork | 14 Nm |
| Nominal devir | 3000 1/dak |
| Maks. devir | 4627 1/dak |
| Nominal güç motor | 1000 W |
| Sürekli duruş akımı | 3.9 A |
| Motor nominal akımı | 3.7 A |

| Özellik | Değer |
|--|--|
| Tepe akımı | 15.6 A |
| Motor sabiti | 0.865 Nm/A |
| Gerilim sabiti faz-faz | 55 mVdak |
| Fazdan faza sargı direnci | 2.8 Ohm |
| Sargı endüktansı faz-faz | 7.43 mH |
| Toplam tahrik çıkış atalet momenti | 2.2 kgcm ² |
| Ürün ağırlığı | 4350 g |
| İzin verilen eksenel mil yükü | 72 N |
| İzin verilen radyal mil yükü | 360 N |
| Rotor konumu vericisi | Çok dönüşlü mutlak emniyet enkoderi |
| Rotor konumu vericisi arayüzü | HIPERFACE® |
| Rotor konumu vericisi ölçüm prensibi | Optik |
| Devir başına rotor konumu vericisi sinüs/kosinüs periyotları | 128 |
| Rotor konumu vericisi çözünürlüğü tipik | 15 bit |
| Rotor konumu vericisi açı doğruluğu tipik | 20 arcmin |
| Fren tutma torku | 4.5 Nm |
| Çalışma gerilimi DC fren | 24 V |
| Fren güç tüketimi | 12 W |
| Fren kütle atalet momenti | 0.222 kgcm ² |
| Durdurma fren anahtarlama çevrimleri | 5 milyon boşta çalıştırma (sürtünme olmadan!) |
| Safety Integrity Level (SIL), kısmi bileşen | SIL 2, rotor enkoderi SILCL 2, rotor konum vericisi |
| Performans seviyesi (PL), kısmi bileşen | Kategori 3, Performans Seviyesi d, rotor enkoderi |
| PFHd, kısmi bileşen | 1,3 x 10E-8, rotor konum vericisi |
| Hizmet ömrü Tm, kısmi bileşen | 20 yıl, rotor konum enkoderi |
| MTTF, kısmi bileşen | 797 yıl, durdurma freni |
| MTTFd, kısmi bileşen | 874 yıl, rotor enkoderi |
| Enerji verimliliği | ENEFF (CN) / Sınıf 2 |