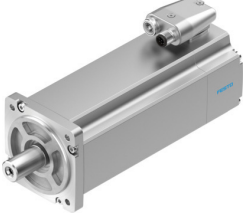


Servo motor EMME-AS-80-S-HS-AMXB

Ürün numarası: 4267585

FESTO



Veri sayfası

Özellik	Değer
Ortam sıcaklığı	-10 °C...40 °C
Depolama sıcaklığı	-20 °C...70 °C
Bağıl nem	% 0 - 90
Karşılık geldiği norm	IEC 60034
Yalıtım koruma sınıfı	F
EN 60034-1'e göre boyutlandırma sınıfı	S1
Koruma türü	IP21
Elektrik bağlantı teknolojisi	Soket
Malzeme hakkında not	RoHS uyumlu
Korozyon direnci sınıfı KBK	0 - korozyona maruziyet yok
LABS uygunluğu	VDMA24364 Zone III
Ruhsat	RCM işareti c UL us - Tanınan (OL)
CE işareti (bkz. Uygunluk Beyanı)	AB EMC direktifine göre AB düşük gerilim yönergesine göre AB RoHS direktifine göre
UKCA işareti (bkz. Uygunluk Beyanı)	EMC için Birleşik Krallık düzenlemelerine göre Birleşik Krallık RoHS düzenlemelerine göre elektrikli ekipman için Birleşik Krallık düzenlemelerine göre
Nominal çalışma gerilimi DC	565 V
Nominal gerilim DC	565 V
Sargı anahtarlama tipi	İç yıldız
Kutup çifti sayısı	3
Duruş torku	2.8 Nm
Nominal tork	2.3 Nm
Pik tork	11.2 Nm
Nominal devir	3000 1/dak
Maks. devir	4192 1/dak
Nominal güç motor	720 W
Sürekli duruş akımı	1.8 A
Motor nominal akımı	1.6 A
Tepe akımı	7.2 A
Motor sabiti	1.438 Nm/A

Özellik	Değer
Gerilim sabiti faz-faz	95.3 mVdak
Fazdan faza sargı direnci	14.2 Ohm
Sargı endüktansı faz-faz	30 mH
Toplam tahrik çıkış atalet momenti	1.68 kgcm ²
Ürün ağırlığı	3700 g
İzin verilen aksenal mil yükü	70 N
İzin verilen radyal mil yükü	350 N
Rotor konumu vericisi	Çok dönüşlü mutlak emniyet enkoderi
Rotor konumu vericisi arayüzü	HIPERFACE®
Rotor konumu vericisi ölçüm prensibi	Optik
Devir başına rotor konumu vericisi sinüs/kosinüs periyotları	128
Rotor konumu vericisi çözünürlüğü tipik	15 bit
Rotor konumu vericisi açı doğruluğu tipik	20 arcmin
Fren tutma torku	4.5 Nm
Çalışma gerilimi DC fren	24 V
Fren güç tüketimi	12 W
Fren kütle atalet momenti	0.222 kgcm ²
Durdurma fren anahtarlama çevrimleri	5 milyon boşta çalıştırma (sürtünme olmadan!)
Safety Integrity Level (SIL), kısmi bileşen	SIL 2, rotor enkoderi SILCL 2, rotor konum vericisi
Performans seviyesi (PL), kısmi bileşen	Kategori 3, Performans Seviyesi d, rotor enkoderi
PFHd, kısmi bileşen	1,3 x 10E-8, rotor konum vericisi
Hizmet ömrü Tm, kısmi bileşen	20 yıl, rotor konum enkoderi
MTTF, kısmi bileşen	797 yıl, durdurma freni
MTTFd, kısmi bileşen	874 yıl, rotor enkoderi
Enerji verimliliği	ENEFF (CN) / Sınıf 2