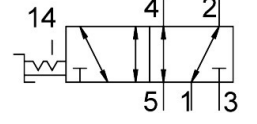


# Seçme Valfi VHEF-ES-B52-G14

Ürün numarası: 4106817

FESTO



## Veri sayfası

| Özellik   | Değer  |
|---|--|
| Valf fonksiyonu   | 5/2 çift bobinli   |
| Çalıştırma türü   | manuel   |
| Yapı genişliği  | 20 mm  |
| Standart nominal debi (DIN 1343'e göre normalleştirilmiş) | 1200 l/dak   |
| Pnömatik çalışma bağlantısı                               | G1/4   |
| Çalışma basıncı   | -0.095 MPa...1 MPa<br>-0.95 bar...10 bar                           |
| Tasarım   | Piston sürgüsü   |
| Nominal genişlik  | 7 mm   |
| Hava tahliye fonksiyonu                                   | kısılabilir  |
| Uygulama notu   | sadece elle çalıştırın   |
| Sızdırmazlık prensibi                                     | yumuşak  |
| Montaj konumu   | herhangi bir   |
| Manuel kumanda  | kilitlemeli  |
| Kontrol türü  | doğrudan   |
| Akış yönü   | tersine çevrilebilir   |
| Örtüşme   | pozitif kapsama  |
| Maks. anahtarlama frekansı                                | 0.5 Hz   |
| Patlamaya karşı koruma                                    | Zone 1 (ATEX)<br>Zone 2 (ATEX)<br>Zone 21 (ATEX)<br>Zone 22 (ATEX) |
| İşletim ortamı  | ISO 8573-1:2010 [7:-:-] uyarınca basınçlı hava                     |
| İşletim / kontrol ortamı hakkında not                     | Yağlı işletim mümkün (diğer işletimde gerekli)                     |
| Korozyon direnci sınıfı KBK                               | 1 - korozyona düşük maruziyet                                      |
| LABS uygunluğu  | VDMA24364-B1/B2-L  |
| Akışkan sıcaklığı   | -10 °C...60 °C   |
| Ortam sıcaklığı   | -10 °C...60 °C   |
| Çalıştırma torku  | 0.2 Nm   |
| Çalıştırma üzerinde maks. kuvvet                          | 200 N  |
| Çalıştırma üzerindeki maks. yanal kuvvet                  | 200 N  |
| Ürün ağırlığı   | 268 g  |

| Özellik                           | Değer  |
|-----------------------------------|--|
| Montaj türü                       | Ön panel montajı geçiş deliği ile isteğe bağlı olarak: |
| Pnömatik bağlantı 1               | G1/4   |
| Pnömatik bağlantı 2               | G1/4   |
| Pnömatik bağlantı 3               | G1/4   |
| Pnömatik bağlantı 4               | G1/4   |
| Pnömatik bağlantı 5               | G1/4   |
| Malzeme hakkında not              | RoHS uyumlu  |
| Kapak malzemesi                   | PA takviyeli   |
| Sızdırmazlık elemanları malzemesi | NBR  |
| Gövde malzemesi                   | Dövme alüminyum alaşım, anodize                        |
| Kol malzemesi                     | PA takviyeli   |