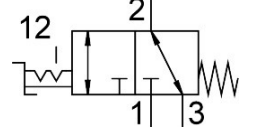


Seçme Valfi VHEF-EST-B32-G14

Ürün numarası: 4106815

FESTO



Veri sayfası

Özellik	Değer
Valf fonksiyonu	3/2 çift bobinli
Çalıştırma türü	manuel
Yapı genişliği	20 mm
Standart nominal debi (DIN 1343'e göre normalleştirilmiş)	870 l/dak
Pnömatik çalışma bağlantısı	G1/4
Çalışma basıncı	-0.095 MPa...1 MPa -0.95 bar...10 bar
Tasarım	Plaka yuvası
Nominal genişlik	6 mm
Hava tahliye fonksiyonu	kısılabilir
Uygulama notu	sadece elle çalıştırın
Sızdırmazlık prensibi	yumuşak
Montaj konumu	herhangi bir
Manuel kumanda	kilitlemeli
Kontrol türü	doğrudan
Akış yönü	tersine çevrilebilir
Örtüşme	Sıfır kapsama
Maks. anahtarlama frekansı	0.5 Hz
Patlamaya karşı koruma	Zone 1 (ATEX) Zone 2 (ATEX) Zone 21 (ATEX) Zone 22 (ATEX)
İşletim ortamı	ISO 8573-1:2010 [7:-:-] uyarınca basınçlı hava
İşletim / kontrol ortamı hakkında not	Yağlı işletim mümkün (diğer işletimde gerekli)
Korozyon direnci sınıfı KBK	1 - korozyona düşük maruziyet
LABS uygunluğu	VDMA24364-B1/B2-L
Akışkan sıcaklığı	-10 °C...60 °C
Ortam sıcaklığı	-10 °C...60 °C
Çalıştırma torku	0.4 Nm
Çalıştırma üzerinde maks. kuvvet	200 N
Çalıştırma üzerindeki maks. yanal kuvvet	200 N
Ürün ağırlığı	200 g

Özellik	Değer
Montaj türü	Ön panel montajı geçiş deliği ile isteğe bağlı olarak:
Pnömatik bağlantı 1	G1/4
Pnömatik bağlantı 2	G1/4
Pnömatik bağlantı 3	G1/4
Malzeme hakkında not	RoHS uyumlu
Kapak malzemesi	PA takviyeli
Sızdırmazlık elemanları malzemesi	NBR
Gövde malzemesi	Dövme alüminyum alaşım, anodize
Kol malzemesi	PA takviyeli