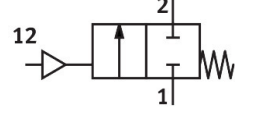


Y valf

VZXF-L-M22C-M-A-G12-130-V4B2V-50-V

Ürün numarası: 3536502

FESTO



Veri sayfası

Özellik	Değer
Tasarım	Piston tahrikli oturmali valf
Çalıştırma türü	pnömatik
Sızdırmazlık prensibi	yumuşak
Montaj konumu	herhangi bir
Montaj türü	Hat kurulumu
Hat bağlantısı	DIN ISO 228'e göre dişli soket G1/2
Nominal genişlik	13 mm
Valf fonksiyonu	2/2 kapalı tek bobinli
Akış yönü	tersine çevrilemez Gaz şeklindeki akışkanlar için valf yuvası üzerinden
Akışkan basıncı	-0.09 MPa...0 MPa -0.9 bar...0 bar
Bağlantı elemanı PN nominal basınç	40
Hava tahliye fonksiyonu	kısılamaz
Geri alma türü	mekanik yay
Kontrol türü	harici olarak kontrol edilen
Pnömatik bağlantı	Dişi diş G1/8
Çalışma basıncı	0.6 MPa...1 MPa 6 bar...10 bar 87 psi...145 psi
Ortam	Su buharı Soy gazlar filtrelenmiş basınçlı hava, filtre hassasiyeti 200 µm
İşletim ortamı	ISO 8573-1:2010 [7:4:4] uyarınca basınçlı hava
Maks. viskozite	600 mm ² /sn
Akışkan sıcaklığı	-10 °C...80 °C
Ortam sıcaklığı	-10 °C...60 °C
Akış Kv	3.8 m ³ /sa
Malzeme hakkında not	RoHS uyumlu
LABS uygunluğu	VDMA24364 Zone III
Bağlantı rakoru gövdesi malzemesi	Paslanmaz çelik dökümü
Bağlantı rakoru gövdesi malzeme numarası	1.4408
Mil contasının malzemesi	FPM

Özellik	Değer
Yuva conta malzemesi	FPM
Ürün ağırlığı	1300 g
Korozyon direnci sınıfı KBK	2 - orta derece korozyona maruziyet
Tahrik kabini malzemesi	Pirinç, nikel kaplı