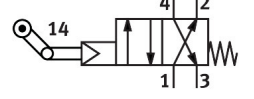


Mafsal kumandalı valf

LS-4-1/8

Ürün numarası: 3416

FESTO



Veri sayfası

Özellik	Değer
Valf fonksiyonu	4/2 tek bobinli
Çalıştırma türü	mekanik
Standart nominal debi (DIN 1343'e göre normalleştirilmiş)	128 l/dak
Pnömatik çalışma bağlantısı	G1/8
Çalışma basıncı	0.35 MPa...0.8 MPa 3.5 bar...8 bar
Tasarım	Plaka yuvası
Geri alma türü	mekanik yay
Nominal genişlik	3.5 mm
Hava tahliye fonksiyonu	kısılabilir
Sızdırmazlık prensibi	yumuşak
Montaj konumu	herhangi bir
Kontrol türü	pilot kumandalı
Pilot hava beslemesi	dahili
Akış yönü	tersine çevrilemez
Kontrol ortamı	ISO 8573-1:2010 [-:-:-] uyarınca basınçlı hava
Zorunlu dinamizasyon hakkında not	Anahtarlama frekansı en az 1/yıl
İşletim ortamı	ISO 8573-1:2010 [-:-:-] uyarınca basınçlı hava
İşletim / kontrol ortamı hakkında not	Yağlı işletim mümkün (diğer işletimde gerekli)
Korozyon direnci sınıfı KBK	2 - orta derece korozyona maruziyet
LABS uygunluğu	VDMA24364-B1/B2-L
Akışkan sıcaklığı	-10 °C...60 °C
Ortam sıcaklığı	-10 °C...60 °C
Çalıştırma kuvveti	2.23 N
Ürün ağırlığı	220 g
Montaj türü	geçiş deliği ile
Pnömatik bağlantı 1	G1/8
Pnömatik bağlantı 2	G1/8
Pnömatik bağlantı 3	G1/8
Pnömatik bağlantı 4	G1/8
Malzeme hakkında not	RoHS uyumlu
Sızdırmazlık elemanları malzemesi	NBR

Özellik	Değer
Gövde malzemesi	Alüminyum eloksallı