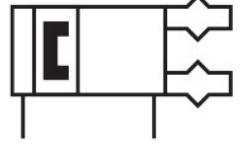
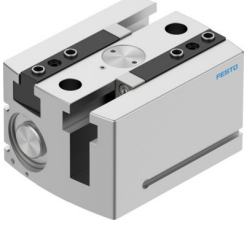


# Paralel tutucu HGPL-40-40-A-B

Ürün numarası: 3361488

FESTO



## Veri sayfası

Özellik	Değer
Boyut	40
Tutma çenesi başına strok	40 mm
Maks. değişim doğruluğu	0.2 mm
Maks. tutma çenesi açılı boşluğu ax, ay	0.2 drc
Maks. tutma çenesi boşluğu Sz	0.05 mm
Dönme simetrisi	0.2 mm
Tutucu tekrarlı hassasiyeti	0.03 mm
Tutma çenesi sayısı	2
Tahrik türü	pnömatik
Montaj konumu	herhangi bir
Çalışma şekli	çift etkili
Tutucu işlevi	Paralel
Tutma kuvveti güvencesi	hariç
Tasarım	Çift piston Kılavuz Piston sürgüsü T şekli Kremayer/pinyon
Konum algılama	yaklaşım sensörü için
Çalışma basıncı	3 bar...8 bar
Maks. çalışma frekansı tutucusu	1 Hz
0,6 MPa'da (6 bar, 87 psi) min. açma süresi	238 ms
0,6 MPa'da (6 bar, 87 psi) min. kapanma süresi	205 ms
Harici tutma parmağı başına maks. kütle	420 g
İşletim ortamı	ISO 8573-1:2010 [7:4:4] uyarınca basınçlı hava
İşletim / kontrol ortamı hakkında not	Yağlı işletim mümkün (diğer işletimde gerekli)
Korozyon direnci sınıfı KBK	2 - orta derece korozyona maruziyet
LABS uygunluğu	VDMA24364-B1/B2-L
Ortam sıcaklığı	5 °C...60 °C
0,6 MPa'da (6 bar, 87 psi) toplam tutma kuvveti, açma	1038 N
0,6 MPa'da (6 bar, 87 psi) toplam tutma kuvveti, kapatma	1216 N
0,6 MPa'da (6 bar, 87 psi) açma tutma çenesi başına tutma kuvveti	519 N

Özellik	Değer
0,6 MPa'da (6 bar, 87 psi) kapatma tutma çenesi başına tutma kuvveti	608 N
Kütle atalet momenti	66.83 kgcm <sup>2</sup>
Tutma çenesindeki maks. kuvvet Fz statik	2500 N
Tutma çenesindeki maks. moment Mx statik	125 Nm
Tutma çenesindeki maks. moment My statik	80 Nm
Tutma çenesindeki maks. moment Mz statik	100 Nm
Kılavuz elemanları tekrar yağlama aralığı	5 Mio çvr
Ürün ağırlığı	3300 g
Montaj türü	dişi dişi ve merkezleme manşonlu geçiş deliği ve merkezleme parçası ile
Pnömatik bağlantı	M5
Malzeme hakkında not	RoHS uyumlu
Gövde malzemesi	Dövme alüminyum alaşımı, sürgülü eloksallı
Tutma çeneleri malzemesi	Güçlendirilmiş çelik