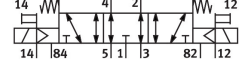


Solenoid valf MVH-5/3E-1/4-S-B

Ürün numarası: 31005

FESTO



Veri sayfası

| Özellik | Değer |
|---|--|
| Valf fonksiyonu | 5/3 tahliye edilmiş |
| Çalıştırma türü | elektrikli |
| Yapı genişliği | 32 mm |
| Standart nominal debi (DIN 1343'e göre normalleştirilmiş) | 1600 l/dak |
| Pnömatik çalışma bağlantısı | G1/4 |
| Çalışma basıncı | -0.09 MPa...1 MPa -0.9 bar...10 bar |
| Tasarım | Piston sürgüsü |
| Geri alma türü | mekanik yay |
| Nominal genişlik | 10 mm |
| Izgara ölçüsü | 33 mm |
| Hava tahliye fonksiyonu | kısılabilir |
| Sızdırmazlık prensibi | yumuşak |
| Montaj konumu | herhangi bir |
| Manuel kumanda | basmalı |
| Kontrol türü | pilot kumandalı |
| Pilot hava beslemesi | harici |
| Akış yönü | tersine çevrilebilir |
| Örtüşme | pozitif kapsama |
| Kontrol basıncı | 0.3 MPa...1 MPa 3 bar...10 bar |
| b değeri | 0.38 |
| C değeri | 6.35 l/sbar |
| Maks. anahtarlama frekansı | 3 Hz |
| Kapama anahtarlama süresi | 38 ms |
| Açma anahtarlama süresi | 36 ms |
| Değiştirme anahtarlama süresi | 46 ms |
| 0 sinyalinde maks. pozitif test palsı | 2200 µs |
| 1 sinyalinde maks. negatif test palsı | 3700 µs |
| Bobin karakteristik değerleri | 24 V DC: 2,5 W |
| İzin verilen gerilim dalgalanmaları | +/- 10% |
| İşletim ortamı | ISO 8573-1:2010 [7:4:4] uyarınca basınçlı hava |

| Özellik | Değer |
|---------------------------------------|--|
| İşletim / kontrol ortamı hakkında not | Yağlı işletim mümkün (diğer işletimde gerekli) |
| Korozyon direnci sınıfı KBK | 1 - korozyona düşük maruziyet |
| LABS uygunluğu | VDMA24364-B1/B2-L |
| Depolama sıcaklığı | -40 °C...60 °C |
| Akışkan sıcaklığı | -5 °C...50 °C |
| Kontrol ortamı | ISO 8573-1:2010 [7:4:4] uyarınca basınçlı hava |
| Ortam sıcaklığı | -5 °C...50 °C |
| Ürün ağırlığı | 660 g |
| Montaj türü | PR rayı üzerinde geçiş deliği ile isteğe bağlı olarak: |
| Yardımcı kontrol havası bağlantısı 12 | G1/8 |
| Yardımcı kontrol havası bağlantısı 14 | G1/8 |
| Kontrol tahliye havası bağlantısı 82 | M5 |
| Kontrol tahliye havası bağlantısı 84 | M5 |
| Kontrol havası bağlantısı 12 | G1/8 |
| Kontrol havası bağlantısı 14 | G1/8 |
| Pnömatik bağlantı 1 | G1/4 |
| Pnömatik bağlantı 2 | G1/4 |
| Pnömatik bağlantı 3 | G1/4 |
| Pnömatik bağlantı 4 | G1/4 |
| Pnömatik bağlantı 5 | G1/4 |
| Malzeme hakkında not | RoHS uyumlu |
| Sızdırmazlık elemanları malzemesi | NBR |
| Gövde malzemesi | Alüminyum pres döküm |