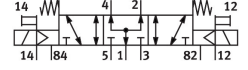


# Solenoid valf MVH-5/3B-1/8-S-B

Ürün numarası: 30999

FESTO



## Veri sayfası

| Özellik   | Değer  |
|---|--|
| Valf fonksiyonu   | 5/3 basınçlandırılmış                          |
| Çalıştırma türü   | elektrikli                                     |
| Yapı genişliği  | 26 mm  |
| Standart nominal debi (DIN 1343'e göre normalleştirilmiş) | 1000 l/dak                                     |
| PNömatik çalışma bağlantısı                               | G1/8   |
| Çalışma gerilimi  | 24V DC   |
| Çalışma basıncı   | -0.09 MPa...1 MPa<br>-0.9 bar...10 bar         |
| Tasarım   | Piston sürgüsü                                 |
| Gerilme türü  | mekanik yay                                    |
| Nominal genişlik  | 8 mm   |
| İzgara ölçüsü   | 27 mm  |
| Sızdırmazlık prensibi                                     | yumuşak  |
| Montaj konumu   | herhangi bir                                   |
| Manuel kumanda  | basmalı  |
| Kontrol türü  | pilot kumandalı                                |
| Pilot hava beslemesi                                      | harici   |
| Akış yönü   | tersine çevrilebilir                           |
| Örtüşme   | pozitif kapsama                                |
| Kontrol basıncı   | 0.3 MPa...1 MPa<br>3 bar...10 bar              |
| Maks. anahtarlama frekansı                                | 3 Hz   |
| Kapama anahtarlama süresi                                 | 26 ms  |
| Açma anahtarlama süresi                                   | 31 ms  |
| Değiştirme anahtarlama süresi                             | 20 ms  |
| 0 sinyalinde maks. pozitif test palsı                     | 2200 µs  |
| 1 sinyalinde maks. negatif test palsı                     | 3700 µs  |
| Bobin karakteristik değerleri                             | 24 V DC: 2,5 W                                 |
| İzin verilen gerilim dalgalanmaları                       | +/- 10%  |
| İşletim ortamı  | ISO 8573-1:2010 [7:4:4] uyarınca basınçlı hava |
| İşletim / kontrol ortamı hakkında not                     | Yağlı işletim mümkün (diğer işletimde gerekli) |
| Korozyon direnci sınıfı KBK                               | 1 - korozyona düşük maruziyet                  |

| Özellik                               | Değer  |
|---------------------------------------|--|
| LABS uygunluğu                        | VDMA24364-B1/B2-L                                      |
| Depolama sıcaklığı                    | -40 °C...60 °C   |
| Akışkan sıcaklığı                     | -5 °C...50 °C  |
| Kontrol ortamı                        | ISO 8573-1:2010 [7:4:4] uyarınca basınçlı hava         |
| Ortam sıcaklığı                       | -5 °C...50 °C  |
| Ürün ağırlığı                         | 575 g  |
| Montaj türü                           | PR rayı üzerinde geçiş deliği ile isteğe bağlı olarak: |
| Yardımcı kontrol havası bağlantısı 12 | G1/8   |
| Yardımcı kontrol havası bağlantısı 14 | G1/8   |
| Kontrol tahliye havası bağlantısı 82  | M5   |
| Kontrol tahliye havası bağlantısı 84  | M5   |
| Kontrol havası bağlantısı 12          | G1/8   |
| Kontrol havası bağlantısı 14          | G1/8   |
| Pnömatik bağlantı 1                   | G1/8   |
| Pnömatik bağlantı 2                   | G1/8   |
| Pnömatik bağlantı 3                   | G1/8   |
| Pnömatik bağlantı 4                   | G1/8   |
| Pnömatik bağlantı 5                   | G1/8   |
| Malzeme hakkında not                  | RoHS uyumlu  |
| Sızdırmazlık elemanları malzemesi     | NBR  |
| Gövde malzemesi                       | Alüminyum pres döküm                                   |