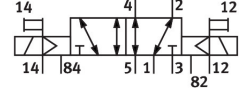
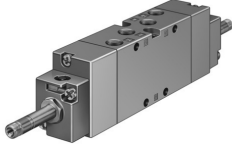


Selenoid valf JMFH-5-1/8-S-B

Ürün numarası: 30487

FESTO



Veri sayfası

Özellik	Değer
Valf fonksiyonu	5/2 çift bobinli
Çalıştırma türü	elektrikli
Yapı genişliği	26 mm
Standart nominal debi (DIN 1343'e göre normalleştirilmiş)	1000 l/dak
Pnömatik çalışma bağlantısı	G1/8
Çalışma basıncı	-0.09 MPa...1 MPa -0.9 bar...10 bar
Tasarım	Piston sürgüsü
Nominal genişlik	8 mm
Sızdırmazlık prensibi	yumuşak
Montaj konumu	herhangi bir
Manuel kumanda	basmalı
Kontrol türü	pilot kumandalı
Pilot hava beslemesi	harici
Akış yönü	tersine çevrilebilir
Örtüşme	pozitif kapsama
Kontrol basıncı	0.2 MPa...1 MPa 2 bar...10 bar
Maks. anahtarlama frekansı	3 Hz
Değiştirme anahtarlama süresi	12 ms
0 sinyalinde maks. pozitif test pılsı	2200 µs
1 sinyalinde maks. negatif test pılsı	3700 µs
İşletim ortamı	ISO 8573-1:2010 [7:4:4] uyarınca basınçlı hava
İşletim / kontrol ortamı hakkında not	Yağlı işletim mümkün (diğer işletimde gerekli)
Korozyon direnci sınıfı KBK	1 - korozyona düşük maruziyet
LABS uygunluğu	VDMA24364-B1/B2-L
Depolama sıcaklığı	-40 °C...60 °C
Akışkan sıcaklığı	-10 °C...60 °C
Kontrol ortamı	ISO 8573-1:2010 [7:4:4] uyarınca basınçlı hava
Ortam sıcaklığı	-5 °C...40 °C
Ürün ağırlığı	400 g
Elektrik bağlantısı	F bobini aracılığıyla, ayrıca sipariş edilir

Özellik	Değer
Montaj türü	PR rayı üzerinde geçiş deliği ile isteğe bağlı olarak:
Yardımcı kontrol havası bağlantısı 12	G1/8
Yardımcı kontrol havası bağlantısı 14	G1/8
Kontrol tahliye havası bağlantısı 82	M5
Kontrol tahliye havası bağlantısı 84	M5
Kontrol havası bağlantısı 12	G1/8
Kontrol havası bağlantısı 14	G1/8
Pnömatik bağlantı 1	G1/8
Pnömatik bağlantı 2	G1/8
Pnömatik bağlantı 3	G1/8
Pnömatik bağlantı 4	G1/8
Pnömatik bağlantı 5	G1/8
Malzeme hakkında not	RoHS uyumlu
Sızdırmazlık elemanları malzemesi	NBR
Gövde malzemesi	Alüminyum pres döküm