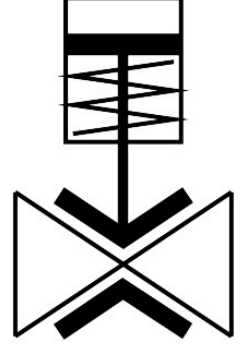


# Pinç vana

## VZQA-C-M22U-15-GG-V4V4E-4-EXA

Ürün numarası: 3022839

FESTO



## Veri sayfası

Özellik	Değer
Tasarım	Pnömatik olarak çalıştırılan pinç vanası
Çalıştırma türü	pnömatik
Sızdırmazlık prensibi	yumuşak
Montaj konumu	herhangi bir
Montaj türü	Hat kurulumu
Bağlantı rakoru	G1/2
Nominal genişlik DN	15
Valf fonksiyonu	2/2 açık tek bobinli
Akış yönü	tersine çevrilebilir
Akışkan basıncı	0 MPa...0.4 MPa 0 bar...4 bar 0 psi...58 psi
Akışkan basıncı hakkında not	Vakum aralığında kullanım, oda sıcaklığında hava ile -0,09 MPa'ya kadar test edilmiştir.Uygulamaya bağlı olarak, ortam akışını sağlamak için kontrol tarafında bir karşı vakum oluşturulması gerekebilir.
Çalışma basıncı	0.1 MPa...0.65 MPa 1 bar...6.5 bar 14.5 psi...94.25 psi
Bağlantı elemanı PN nominal basınç	10
Fark basınç	0.25 MPa 2.5 bar 36.25 psi
Patlama basıncı	1.6 MPa 16 bar 232 psi
Aşırı yük basıncı	0.78 MPa 7.8 bar 113.1 psi
Geri alma türü	Geri tepme esnekliği
Kontrol türü	harici olarak kontrol edilen

Özellik	Değer
Yardımcı kontrol havası bağlantısı 12	G1/8
Kontrol ortamı	ISO 8573-1:2010 [7:4:1] uyarınca basınçlı hava
Ortam	ISO 8573-1:2010 [-::1] uyarınca basınçlı hava Su
Maks. viskozite	4000 mm <sup>2</sup> /sn
Akışkan sıcaklığı	-5 °C...90 °C
Ortam sıcaklığı	-5 °C...60 °C
Depolama sıcaklığı	5 °C...20 °C
Akış Kv	5 m <sup>3</sup> /sa
Açma anahtarlama süresi	250 ms
Kapama anahtarlama süresi	250 ms
Malzeme hakkında not	RoHS uyumlu
LABS uygunluğu	VDMA24364 Zone III
Lityum-iyon bataryaların üretimi için uygunluk	Ürün, Festo'nun batarya üretiminde kullanım için dahili ürün tanımına karşılık gelir:Kütle oranı olarak %1'den fazla bakır, çinko veya nikel içeren metaller kullanılmaz.İstisnalar, çeliklerdeki nikel, kimyasal olarak nikel kaplı yüzeyler, baskılı devre kartları, kablolar, elektrik konnektörleri ve bobinlerdir.
Gövde malzemesi	yüksek alaşımlı paslanmaz çelik
Gövde malzeme numarası	1.4404
Gövde kapağı malzemesi	yüksek alaşımlı paslanmaz çelik
Sızdırmazlık elemanları malzemesi	FPM
Kapatma elemanı malzemesi	EPDM
Ürün ağırlığı	453 g
Patlamaya karşı koruma	Zone 0 (ATEX) Zone 1 (ATEX) Zone 2 (ATEX) Zone 20 (ATEX) Zone 21 (ATEX) Zone 22 (ATEX)
Gıdaya uygunluk	bkz. Gelişmiş yapı malzemesi bilgisi
Kabuk malzemesi	PPS