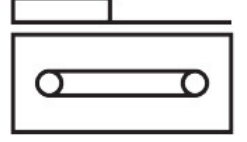


Dişli kayış ekseni EGC-120-1000-TB-KF-0H-GK

Ürün numarası: 3013368

FESTO



Veri sayfası

Özellik	Değer
Tahrik pinyonu etkin çap	39.79 mm
Çalışma stroku	1000 mm
Boyut	120
Strok rezervi	0 mm
Dişli kayış bölümlenme	5 mm
Montaj konumu	herhangi bir
Kılavuz	Bilyalı rulman yatağı
Tasarım	Elektromekanik lineer eksen dişli kayış ile
Motor türü	Step motor Servo motor
Maks. ivmelenme	50 m/sn ²
Maks. hız	5 m/sn
Tekrarlama hassasiyeti	±0,08 mm
Devreye girme süresi	100%
LABS uygunluğu	VDMA24364 Zone III
Koruma türü	IP40
Ortam sıcaklığı	-10 °C...60 °C
2. derece alan momentleri ly	4620000 mm ⁴
2. derece alan momentleri lz	5650000 mm ⁴
Maks. kuvvet Fy	6890 N
Maks. kuvvet Fz	6890 N
Tüm eksendeki maks. kuvvet Fy	6890 N
Tüm eksendeki maks. kuvvet Fz	6890 N
100 km'lik teorik kullanım ömründe Fy (sadece kılavuzlamaya bakıldığında)	25383 N
100 km'lik teorik kullanım ömründe Fz (sadece kılavuzlamaya bakıldığında)	25383 N
Maks. yüksüz yer değiştirme direnci	70 N
Maks. moment Mx	144 Nm
Maks. moment My	380 Nm
Maks. moment Mz	380 Nm

Özellik	Değer
Tüm eksenlerdeki maks. moment M_x	144 Nm
Tüm eksenlerdeki maks. moment M_y	380 Nm
Tüm eksenlerdeki maks. moment M_z	380 Nm
100 km'lik teorik kullanım ömründe M_x (sadece kılavuzlamaya bakıldığında)	531 Nm
100 km'lik teorik kullanım ömründe M_y (sadece kılavuzlamaya bakıldığında)	1400 Nm
100 km'lik teorik kullanım ömründe M_z (sadece kılavuzlamaya bakıldığında)	1400 Nm
Maks. besleme kuvveti F_x	800 N
Torsiyon atalet momenti I_t	2680000 mm ⁴
Metre strok başına kütle atalet momenti J_H	0.93 kgcm ²
Kg yük başına kütle atalet momenti J_L	3.96 kgcm ²
Besleme sabiti	125 mm/dev
Referans hizmet ömrü	5000 km
Kapak malzemesi	Dövme alüminyum alaşım eloksallı
Profil malzemesi	Dövme alüminyum alaşım eloksallı
Malzeme hakkında not	RoHS uyumlu
Tahrik kapağı malzemesi	Dövme alüminyum alaşım eloksallı
Kızak kılavuzu malzemesi	Çelik
Kılavuz rayı malzemesi	Çelik
Kayış kasnakları malzemesi	yüksek alaşımlı paslanmaz çelik
Kızak malzemesi	Dövme alüminyum alaşım eloksallı
Dişli kayış tutma elemanı malzemesi	Paslanmaz çelik dökümü
Dişli kayış malzemesi	Polychloroprene oder Nitrilkautschuk (NBR) mit Glascord und Nylonüberzug