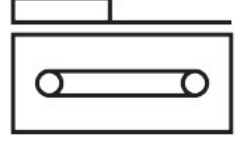


# Dişli kayış ekseni EGC-80-1200-TB-KF-0H-GK

Ürün numarası: 3013359

FESTO



## Veri sayfası

| Özellik   | Değer  |
|---|--|
| Tahrik pinyonu etkin çap  | 28.65 mm                                       |
| Çalışma stroku  | 1200 mm  |
| Boyut   | 80   |
| Strok rezervi   | 0 mm   |
| Dişli kayış bölümlenme  | 3 mm   |
| Montaj konumu   | herhangi bir                                   |
| Kılavuz   | Bilyalı rulman yatağı                          |
| Tasarım   | Elektromekanik lineer eksen<br>dişli kayış ile |
| Motor türü  | Step motor<br>Servo motor                      |
| Maks. ivmelenme   | 50 m/sn <sup>2</sup>                           |
| Maks. hız   | 5 m/sn   |
| Tekrarlama hassasiyeti  | ±0,08 mm                                       |
| Devreye girme süresi  | 100%   |
| LABS uygunluğu  | VDMA24364 Zone III                             |
| Koruma türü   | IP40   |
| Ortam sıcaklığı   | -10 °C...60 °C                                 |
| 2. derece alan momentleri ly  | 844000 mm <sup>4</sup>                         |
| 2. derece alan momentleri lz  | 1160000 mm <sup>4</sup>                        |
| Maks. kuvvet Fy   | 3050 N   |
| Maks. kuvvet Fz   | 3050 N   |
| Tüm eksendeki maks. kuvvet Fy   | 3050 N   |
| Tüm eksendeki maks. kuvvet Fz   | 3050 N   |
| 100 km'lik teorik kullanım ömründe Fy (sadece kılavuzlamaya bakıldığında) | 11236 N  |
| 100 km'lik teorik kullanım ömründe Fz (sadece kılavuzlamaya bakıldığında) | 11236 N  |
| Maks. yüksüz yer değiştirme direnci                                       | 28 N   |
| Maks. moment Mx   | 36 Nm  |
| Maks. moment My   | 97 Nm  |
| Maks. moment Mz   | 97 Nm  |

| Özellik   | Değer  |
|---|--|
| Tüm eksenlerdeki maks. moment Mx  | 36 Nm  |
| Tüm eksenlerdeki maks. moment My  | 97 Nm  |
| Tüm eksenlerdeki maks. moment Mz  | 97 Nm  |
| 100 km'lik teorik kullanım ömründe Mx (sadece kılavuzlamaya bakıldığında) | 133 Nm   |
| 100 km'lik teorik kullanım ömründe My (sadece kılavuzlamaya bakıldığında) | 357 Nm   |
| 100 km'lik teorik kullanım ömründe Mz (sadece kılavuzlamaya bakıldığında) | 357 Nm   |
| Maks. besleme kuvveti Fx  | 350 N  |
| Torsiyon atalet momenti It  | 551000 mm <sup>4</sup>   |
| Metre strok başına kütle atalet momenti JH                                | 0.19 kgcm <sup>2</sup>   |
| Kg yük başına kütle atalet momenti JL                                     | 2.05 kgcm <sup>2</sup>   |
| Besleme sabiti  | 90 mm/dev  |
| Referans hizmet ömrü  | 5000 km  |
| Kapak malzemesi   | Dövme alüminyum alaşım eloksallı   |
| Profil malzemesi  | Dövme alüminyum alaşım eloksallı   |
| Malzeme hakkında not  | RoHS uyumlu  |
| Tahrik kapağı malzemesi   | Dövme alüminyum alaşım eloksallı   |
| Kızak kılavuzu malzemesi  | Çelik  |
| Kılavuz rayı malzemesi  | Çelik  |
| Kayış kasnakları malzemesi  | yüksek alaşımlı paslanmaz çelik  |
| Kızak malzemesi   | Dövme alüminyum alaşım eloksallı   |
| Dişli kayış tutma elemanı malzemesi                                       | Paslanmaz çelik dökümü   |
| Dişli kayış malzemesi   | Polychloroprene oder Nitrilkautschuk (NBR) mit Glascord und Nylonüberzug |