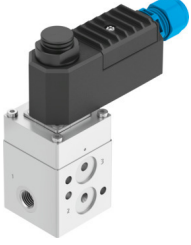


# Valf

## VOFC-LT-M32C-

Ürün numarası: 2868687

FESTO



## Veri sayfası

Özellik	Değer
Valf fonksiyonu	3/2 kapalı tek bobinli
Çalıştırma türü	elektrikli
Yapı genişliği	51 mm
Standart nominal debi (DIN 1343'e göre normalleştirilmiş)	595 l/dak...2794 l/dak
Prömatik çalışma bağlantısı	Bağlantı plakası G1/4 G1/2 1/4 NPT 1/2 NPT
Çalışma basıncı	0.1 MPa...0.8 MPa 1 bar...8 bar 14.5 psi...116 psi
Tasarım	pilot kumandalı pistonlu popet valf
Geri alma türü	mekanik yay
Koruma türü	IP50 IP65
CE işareti (bkz. Uygunluk Beyanı)	AB patlamaya karşı koruma direktifine (ATEX) göre
AB dışında patlamaya karşı koruma onayı	EPL Db (IEC-EX) EPL Db (KR) EPL Gb (IEC-EX) EPL GB (KR)
Sertifikayı düzenleyen kuruluş	BVS14ATEXE098X IECEX BVS14.0063X KGS15-GA4BO-0565X TÜV 968/V 1251.00/24
ATEX kategorisi, gaz	II 2G
ATEX kategorisi, toz	II 2D
Ex ateşleme koruma sınıfı	Ex ia IIC T6, T5 Gb
Ex ateşleme koruma sınıfı, toz	Ex ia IIIC T85°C, T125°C Db
Ex ortam sıcaklığı	T5, T125°C: -40°C ≤ Ta ≤ +70°C T6, T85°C: -40°C ≤ Ta ≤ +30°C
Nominal genişlik	6 mm...12 mm
Sızdırmazlık prensibi	sert
Montaj konumu	herhangi bir
Manuel kumanda	yok

Özellik	Değer
Kontrol türü	pilot kumandalı
Pilot hava beslemesi	harici dahili
Akış yönü	tersine çevrilemez
Güvenlik fonksiyonu	Emniyetli hava tahliyesi
Safety Integrity Level (SIL)	SIL 3'e kadar yüksek talep modu SIL 3'e kadar düşük talep modu
Çalışma basıncına ilişkin not	Harici pilot havası ile 0 - 0,8 MPa
Debi Kv hava verme	0.54 m³/sa...2.56 m³/sa
Akış Kv hava tahliyesi	0.54 m³/sa...2.56 m³/sa
Standart anma debisi 2-3	1066 l/dak...4224 l/dak
Kapama anahtarlama süresi	14 ms...18 ms
Açma anahtarlama süresi	24 ms...25 ms
Patlamaya karşı koruma	Zone 1 (ATEX) Zone 1 (IEC-EX) Zone 1 (KR) Zone 2 (ATEX) Zone 21 (ATEX) Zone 21 (IEC-EX) Zone 21 (KR) Zone 22 (ATEX)
İşletim ortamı	ISO 8573-1:2010 [7:2:2] uyarınca basınçlı hava
Korozyon direnci sınıfı KBK	4 - oldukça yoğun korozyona maruziyet
LABS uygunluğu	VDMA24364 Zone III
Akışkan sıcaklığı	-25 °C...60 °C
Ortam sıcaklığı	-25 °C...60 °C
Ürün ağırlığı	550 g...985 g
Pnömatik bağlantı 1	M5 G1/4 G1/2 1/4 NPT 1/2 NPT NAMUR bağlantı şeması
Pnömatik bağlantı 2	Flanş 1/4 Flanş 1/2 G1/4 G1/2 1/4 NPT 1/2 NPT NAMUR bağlantı şeması
Pnömatik bağlantı 3	G1/4 G1/2 1/4 NPT 1/2 NPT
Malzeme hakkında not	RoHS uyumlu
Sızdırmazlık elemanları malzemesi	EPDM NBR VMQ
Gövde malzemesi	Metalize alüminyum PBT takviyeli yüksek alaşımlı paslanmaz çelik