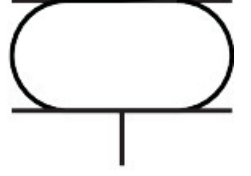


Körüklü silindir EB-80-45

Ürün numarası: 2748904

FESTO



Veri sayfası

| Özellik | Değer |
|---------------------------------------|--|
| Boyut | 80 |
| Gerekli montaj çapı | 95 mm |
| Strok | 45 mm |
| Maks. yükseklik, dışarı çıkarılmış | 110 mm |
| Maks. Eğim Açısı | 15 drc |
| Maks. ofset | 10 mm |
| Min. montaj yüksekliği | 65 mm |
| Çalışma şekli | tek etkili |
| Çalışma basıncı | 0 bar...8 bar |
| İşletim ortamı | ISO 8573-1:2010 [-:::4] uyarınca basınçlı hava |
| İşletim / kontrol ortamı hakkında not | Yağlı işletim mümkün değil |
| Korozyon direnci sınıfı KBK | 0 - korozyona maruziyet yok |
| LABS uygunluğu | VDMA24364-B1/B2-L |
| Ortam sıcaklığı | -40 °C...70 °C |
| Gerçek getirme kuvveti | 200 N |
| Ürün ağırlığı | 500 g |
| Montaj türü | dişi diş ile |
| Pnömatik bağlantı | G1/4 |
| Malzeme hakkında not | RoHS uyumlu |
| Körük malzemesi | CR |
| Gövde malzemesi | Alüminyum döküm |