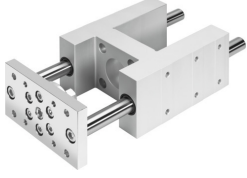


# Yataklama ünitesi EAGF-V2-KF-100-

Ürün numarası: 2608532

FESTO



## Veri sayfası

| Özellik  | Değer                               |
|--|-------------------------------------|
| Boyut  | 100                                 |
| Strok  | 1 mm...550 mm                       |
| Ters çevirme boşluğu   | 0 µm                                |
| Montaj konumu  | herhangi bir                        |
| Kılavuz  | Bilyalı rulman yatağı               |
| Tasarım  | Kılavuz                             |
| Korozyon direnci sınıfı KBK  | 0 - korozyona maruziyet yok         |
| LABS uygunluğu   | VDMA24364-B2-L                      |
| Ortam sıcaklığı  | -20 °C...80 °C                      |
| Maks. kuvvet Fy  | 2300 N                              |
| Maks. kuvvet Fy statik   | 3120 N                              |
| Maks. kuvvet Fz  | 2300 N                              |
| Maks. kuvvet Fz statik   | 3120 N                              |
| Maks. moment Mx  | 198 Nm                              |
| Maks. moment Mx statik   | 268 Nm                              |
| Maks. moment My  | 197 Nm                              |
| Maks. moment My statik   | 267 Nm                              |
| Maks. moment Mz  | 197 Nm                              |
| Maks. moment Mz statik   | 267 Nm                              |
| Yer değiştirme kuvveti   | 40 N                                |
| 0 mm strokta hareketli kütle   | 6148 g                              |
| 0 mm strokta temel ağırlık   | 13263 g                             |
| 10 mm strok başına ek ağırlık  | 76 g                                |
| 10 mm strok başına hareketli kütle ek yük                            | 76 g                                |
| 0 mm strokta hareketli kütle için ağırlık merkezi                    | 47 mm                               |
| 10 mm strok başına hareketli kütle için ağırlık merkezi için ek payı | 3.6 mm                              |
| Montaj türü  | dişi diş ile                        |
| Malzeme hakkında not   | RoHS uyumlu                         |
| Kılavuz elemanı malzemesi  | Su verilmiş ve temperlenmiş çelik   |
| Gövde malzemesi  | Dövme alüminyum alaşım<br>eloksallı |

| Özellik                      | Değer |
|------------------------------|-------|
| Boyunduruk plakası malzemesi | Çelik |