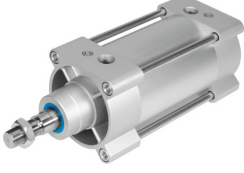


# Standart silindir DSBG-125-320-PPVA-N3

Ürün numarası: 2159631

FESTO



## Veri sayfası

Özellik	Değer
Strok	320 mm
Piston çapı	125 mm
Piston mili dış ölçüsü	M27x2
Sönümlleme	iki taraflı ayarlanabilir pnömatik sönümlleme
Montaj konumu	herhangi bir
Karşılık geldiği norm	ISO 15552
Piston mili ucu	Erkek diş
Tasarım	Piston Piston mili Çekme çubuğu Silindir boru
Konum algılama	yaklaşım sensörü için
Varyantlar	tek taraflı piston mili
Çalışma basıncı	0.02 MPa...1 MPa 0.2 bar...10 bar
Çalışma şekli	çift etkili
İşletim ortamı	ISO 8573-1:2010 [7:4:4] uyarınca basınçlı hava
İşletim / kontrol ortamı hakkında not	Yağlı işletim mümkün (diğer işletimde gerekli)
Korozyon direnci sınıfı KBK	2 - orta derece korozyona maruziyet
LABS uygunluğu	VDMA24364-B1/B2-L
Ortam sıcaklığı	-20 °C...80 °C
Son konumlarda darbe enerjisi	2.5 j
Sönümlleme uzunluğu	45 mm
0,6 MPa'da (6 bar, 87 psi) teorik kuvvet, geri dönüş	6881 N
0,6 MPa'da (6 bar, 87 psi) teorik kuvvet, ilerleme	7363 N
Hareketli kütle	4261 g
0 mm strokta hareketli kütle	2245 g
10 mm strok başına hareketli kütle ek yük	63 g
Ürün ağırlığı	11187 g
0 mm strokta temel ağırlık	6611 g
10 mm strok başına ek ağırlık	143 g

<b>Özellik</b>	<b>Değer</b>
Montaj türü	dişi diş ile aksesuarlarla isteğe bağlı olarak:
Pnömatik bağlantı	G1/2
Malzeme hakkında not	RoHS uyumlu
Kapak malzemesi	Alüminyum pres döküm, kaplamalı
Piston contası malzemesi	TPE-U(PU)
Piston malzemesi	Dövme alüminyum alaşım
Piston mili malzemesi	yüksek alaşımlı çelik
Piston mili sızdırmazlık sıyrıcı malzemesi	TPE-U(PU)
Tampon sızdırmazlık ögesi malzemesi	TPE-U(PU)
Yastıklama pistonu malzemesi	POM
Silindir borusu malzemesi	Dövme alüminyum alaşımı, sürgülü eloksallı
Somun malzemesi	Çelik, galvanize
Yatak malzemesi	POM
Flanş somunu malzemesi	Galvanize çelik
Çekme nüvesi malzemesi	yüksek alaşımlı çelik