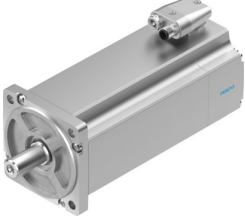


Servo motor EMME-AS-100-M-HS-AM

Ürün numarası: 2103500

FESTO



Veri sayfası

Özellik	Değer
Ortam sıcaklığı	-10 °C...40 °C
Depolama sıcaklığı	-20 °C...70 °C
Bağıl nem	% 0 - 90
Karşılık geldiği norm	IEC 60034
Yalıtım koruma sınıfı	F
EN 60034-1'e göre boyutlandırma sınıfı	S1
Koruma türü	IP21
Elektrik bağlantı teknolojisi	Soket
Malzeme hakkında not	RoHS uyumlu
Korozyon direnci sınıfı KBK	0 - korozyona maruziyet yok
LABS uygunluğu	VDMA24364 Zone III
Ruhsat	RCM işareti c UL us - Tanınan (OL)
CE işareti (bkz. Uygunluk Beyanı)	AB EMC direktifine göre AB düşük gerilim yönergesine göre AB RoHS direktifine göre
UKCA işareti (bkz. Uygunluk Beyanı)	EMC için Birleşik Krallık düzenlemelerine göre Birleşik Krallık RoHS düzenlemelerine göre elektrikli ekipman için Birleşik Krallık düzenlemelerine göre
Nominal çalışma gerilimi DC	565 V
Nominal gerilim DC	565 V
Sargı anahtarlama tipi	İç yıldız
Kutup çifti sayısı	3
Duruş torku	7.5 Nm
Nominal tork	6.4 Nm
Pik tork	30 Nm
Nominal devir	3000 1/dak
Maks. devir	3941 1/dak
Nominal güç motor	2000 W
Sürekli duruş akımı	4.6 A
Motor nominal akımı	4.1 A
Tepe akımı	18.4 A
Motor sabiti	1.561 Nm/A

Özellik	Değer
Gerilim sabiti faz-faz	101.4 mVdak
Fazdan faza sargı direnci	3.2 Ohm
Sargı endüktansı faz-faz	12 mH
Toplam tahrik çıkış atalet momenti	6.41 kgcm ²
Ürün ağırlığı	7550 g
İzin verilen eksenel mil yükü	136 N
İzin verilen radyal mil yükü	680 N
Rotor konumu vericisi	Çok dönüşlü mutlak enkoder
Rotor konumu vericisi arayüzü	HIPERFACE®
Rotor konumu vericisi ölçüm prensibi	kapasitif
Devir başına rotor konumu vericisi sinüs/kosinüs periyotları	16
Rotor konumu vericisi çözünürlüğü tipik	12 bit
Rotor konumu vericisi açı doğruluğu tipik	20 arcmin
MTTFd, kısmi bileşen	271 yıl, rotor konum enkoderi
Enerji verimliliği	ENEFF (CN) / Sınıf 2