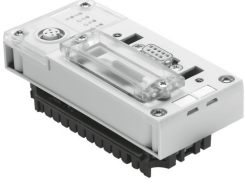


Bus nodu CPX-FB13

Ürün numarası: 195740

FESTO



Veri sayfası

Özellik	Değer
Protokol	Profibus DP
Ölçüler G x U x Y	(zincirleme bloku dahil) 50 mm x 107 mm x 50 mm
Ürün ağırlığı	115 g
Ortam sıcaklığı	-5 °C...50 °C
Depolama sıcaklığı	-20 °C...70 °C
Koruma türü	IP65 IP67
Korozyon direnci sınıfı KBK	1 - korozyona düşük maruziyet
LABS uygunluğu	VDMA24364-B2-L
Gövde malzemesi	PA takviyeli PC
Ürüne özel LED gösterge	M: Modify, parametrization PL: yük beslemesi PS: Elektronik besleme, sensör beslemesi SF: Sistem hatası
Busa özel LED gösterge	BF: Bus hatası
Cihaza özel diyagnoz	Kanal ve modül odaklı diagnostik Modüllerde düşük voltaj Diagnostik belleği
Kontrol elemanları	DIL şalteri
Fieldbus arayüzü	2x M12x1, 5 kutuplu, B kodlu Soket sub-D, 9 kutuplu Özelleştirilebilir Sub-D soket
Maksimum adres hacmi girişleri	64 Bayt
Maks. adres hacmi çıkışlar	64 Bayt
Parametrelendirme	Diagnostik davranışı Arıza emniyetliği yanıtı Kanalların kuvvetleri Sinyal kurulumu Sistem parametreleri
Baud hızı	96 ... 12000 kbit/s
Yapılandırma desteği	GSD dosyası

Özellik	Değer
İlave fonksiyonlar	"DPV1" aracılığıyla acyclic veri erişimi Fieldbus üzerinden kanalla ilgili diagnostik Fieldbus üzerinden düz metin olarak başlatma parametrelendirmesi Sistem durumu, proses verileri aracılığıyla haritalanabilir Operatör panelleri için ek diagnostik arayüzü
Çalışma gerilimi aralığı DC	18 V...30 V
Nominal çalışma gerilimi DC	24 V
Nominal çalışma geriliminde öz akım tüketimi	Tip 200 mA
İletişim tipleri	DPV0: Cyclic iletişim DPV1: Acyclic iletişim