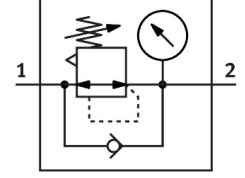


Regülatör LRS-1/2-D-7-DI-MAXI

Ürün numarası: 194672

FESTO



Veri sayfası

Özellik	Değer
Boyut	Maksi
Seri	D
Çalıştırma emniyeti	Kilitli döner düğme
Montaj konumu	herhangi bir
Tasarım	doğrudan kumandalı diyaframlı regülatör
Regülatör işlevi	Sabit çıkış basıncı ön basınç kompanzasyonu ile ikincil hava tahliyesi ile ters akım davranışı ile
Basınç göstergesi	manometre ile
Çalışma basıncı	0.1 MPa...1.6 MPa 1 bar...16 bar
Basınç kontrol aralığı	0.5 bar...7 bar
Maks. basınç histerezi	0.04 MPa 0.4 bar 5.8 psi
Standart nominal debi (DIN 1343'e göre normalleştirilmiş)	7300 l/dak
İşletim ortamı	ISO 8573-1:2010 [7:4:4] uyarınca basınçlı hava Soy gazlar
İşletim / kontrol ortamı hakkında not	Yağlı işletim mümkün (diğer işletimde gerekli)
Korozyon direnci sınıfı KBK	2 - orta derece korozyona maruziyet
LABS uygunluğu	VDMA24364-B1/B2-L
Çıkışta hava saflığı sınıfı	ISO 8573-1:2010 [7:4:4] uyarınca basınçlı hava Soy gazlar
Akışkan sıcaklığı	-10 °C...60 °C
Ortam sıcaklığı	-10 °C...60 °C
Ürün ağırlığı	1680 g
Montaj türü	Ön panel montajı Hat kurulumu aksesuarlarla
Pnömatik bağlantı 1	G1/2
Pnömatik bağlantı 2	G1/2
Malzeme hakkında not	RoHS uyumlu
Bağlantı plakası malzemesi	Çinko pres döküm

Özellik	Değer
Sızdırmazlık elemanları malzemesi	NBR
Gövde malzemesi	Çinko pres döküm
Diyafram malzemesi	NBR