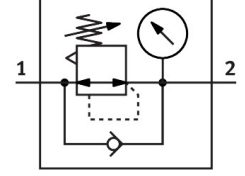


Regülatör LRS-1/2-D-7-MAXI

Ürün numarası: 194660

FESTO



Veri sayfası

Özellik	Değer
Boyut	Maksi
Seri	D
Çalıştırma emniyeti	Entegre kilitli döner düğme
Montaj konumu	herhangi bir
Tasarım	pilot kumandalı piston kontrol valfi
Regülatör işlevi	Sabit çıkış basıncı ikincil hava tahliyesi ile
Basınç göstergesi	manometre ile
Çalışma basıncı	0 MPa...1.6 MPa 0 bar...16 bar
Basınç kontrol aralığı	0.5 bar...7 bar
Maks. basınç histerezi	0.04 MPa 0.4 bar 5.8 psi
Standart nominal debi (DIN 1343'e göre normalleştirilmiş)	10700 l/dak
İşletim ortamı	ISO 8573-1:2010 [7:4:4] uyarınca basınçlı hava Soy gazlar
İşletim / kontrol ortamı hakkında not	Yağlı işletim mümkün (diğer işletimde gerekli)
Korozyon direnci sınıfı KBK	2 - orta derece korozyona maruziyet
LABS uygunluğu	VDMA24364-B1/B2-L
Çıkışta hava saflığı sınıfı	ISO 8573-1:2010 [7:4:4] uyarınca basınçlı hava Soy gazlar
Akışkan sıcaklığı	-10 °C...60 °C
Ortam sıcaklığı	-10 °C...60 °C
Ürün ağırlığı	1288 g
Montaj türü	Ön panel montajı Hat kurulumu aksesuarlarla
Pnömatik bağlantı 1	G1/2
Pnömatik bağlantı 2	G1/2
Malzeme hakkında not	RoHS uyumlu
Bağlantı plakası malzemesi	Çinko pres döküm
Sızdırmazlık elemanları malzemesi	NBR

Özellik	Değer
Gövde malzemesi	Çinko pres döküm