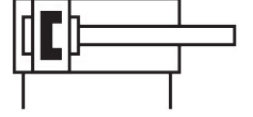
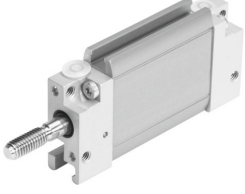


Yassı silindir DZF-1/2"-2"-A-P-A

Ürün numarası: 194116

FESTO



Veri sayfası

Özellik	Değer
Strok	2 in
Piston çapı	1/2"
Piston milinin maks. dönüş açısı +/-	2.5 drc
Sönümleme	Esnek sönümleme halkaları/plakaları iki taraflı
Çalışma şekli	çift etkili
Dönmeye karşı koruma/kılavuz	Oval piston
Çalışma basıncı	0.16 MPa...1 MPa 1.6 bar...10 bar
İşletim ortamı	ISO 8573-1:2010 [7:4:4] uyarınca basınçlı hava
İşletim / kontrol ortamı hakkında not	Yağlı işletim mümkün (diğer işletimde gerekli)
Korozyon direnci sınıfı KBK	2 - orta derece korozyona maruziyet
LABS uygunluğu	VDMA24364-B1/B2-L
Ortam sıcaklığı	-20 °C...80 °C
0,6 MPa'da (6 bar, 87 psi) teorik kuvvet, geri dönüş	51 N
0,6 MPa'da (6 bar, 87 psi) teorik kuvvet, ilerleme	68 N
0 mm strokta hareketli kütle	12 g
10 mm strok başına ek ağırlık	2 g
0 mm strokta temel ağırlık	96 g
Pnömatik bağlantı	10-32 UNF-2B
Kapak malzemesi	Alüminyum
Sızdırmazlık elemanları malzemesi	FPM TPE-U(PU)
Gövde malzemesi	Dövme alüminyum alaşım
Piston mili malzemesi	yüksek alaşımli paslanmaz çelik