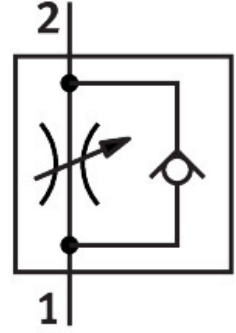


Tek yönlü akış kontrol valfleri

GR-QS-6

Ürün numarası: 193969

FESTO



Veri sayfası

Özellik	Değer
Valf fonksiyonu	Kısma valfi geri dönüş fonksiyonu
Pnömatik bağlantı 1	QS-6
Pnömatik bağlantı 2	QS-6
Ayar elemanı	Tırtıl vida
Montaj türü	Ön panel montajı geçiş deliği ile aksesuarlarla isteğe bağlı olarak:
Kısma yönünde standart anma debisi	245 l/dak
Blokaj yönünde standart anma debisi	430 l/dak
Çalışma basıncı	0.2 bar...10 bar
Ortam sıcaklığı	-10 °C...60 °C
Gövde malzemesi	PA takviyeli
Patlamaya karşı koruma	Sertifikadaki notu dikkate alın Zone 1 (ATEX) Zone 2 (ATEX) Zone 21 (ATEX) Zone 22 (ATEX)
Montaj konumu	herhangi bir
İşletim ortamı	ISO 8573-1:2010 [7:4:4] uyarınca basınçlı hava
İşletim / kontrol ortamı hakkında not	Yağlı işletim mümkün (diğer işletimde gerekli)
LABS uygunluğu	VDMA24364-B1/B2-L
Akışkan sıcaklığı	-10 °C...60 °C
Ürün ağırlığı	22 g
Malzeme hakkında not	RoHS uyumlu
Sızdırmazlık elemanları malzemesi	NBR
Gevşetme halkası malzemesi	POM
Tırtırlı kafa malzemesi	PA takviyeli

Özellik	Değer
Ayar vidası malzemesi	yüksek alaşımlı çelik